

Fahrzeugbauteile / Karosseriebauteile / Ladungssicherungs- und Transportsysteme

Ladungssicherung

Ladungssicherungssysteme für Fahrzeugbau,
Industrie, Handel, Handwerk und Logistik



Individualität in Serie

Herzlich Willkommen in der Produktwelt unserer Ladungssicherungssysteme! Schön, dass Sie diesen Katalog in die Hand nehmen. Hier werden Sie ganz bestimmt fündig, denn wir haben unser Sortiment für Sie erweitert.

Die Bandbreite geht von unserer in Deutschland produzierten Premiummarke "Bison", die höchste Qualität, außergewöhnliche Funktionalität und Langlebigkeit verspricht bis hin zu besonders preisgünstiger Ware, die Basisfunktionen bietet.

Sie haben Anforderungen, die von unserem Angebot abweichen oder darüber hinaus gehen? Kein Problem! Bei vielen Produkten ist eine Wunschmaßkonfektion möglich. Auch bei weiteren Individualisierungen spielen wir unsere ganze Stärke aus: sei es eine farbliche Veränderung, eine Markierung mit Ihrem Logo oder eine komplette Neuentwicklung in enger Zusammenarbeit mit Ihnen.

Mit uns sind Sie immer auf der sicheren Seite, denn unsere Produkte werden ausgiebig getestet. Im eigenen Qualitätslabor und in Zusammenarbeit mit externen Prüforganisationen.

Sprechen Sie uns einfach an!



Werner Zaske

Produktmanager und Anwendungsberater /
Ladungssicherungs- und Transportsysteme

T +49 541 5822 904

E werner.zaske@titgemeyer.com

Inhaltsverzeichnis

Kapitel	Produkt Kategorie		Seite	
Ladungssicherungs- und Transportsysteme	Ankerelemente	Ankerschienen	Rundloch-Ankerschienen	61.01.01.1
			Kombi-Ankerschienen	61.01.02.1
			Schlüsselloch-Ankerschienen	61.01.03.1
			Einsteckprofil mit Kombilochung	61.01.03.1
			Zubehör für geschlitzte Ankerschienen	61.01.04.1
			BISON Cityline Ankerschienen	61.01.05.1
			BISON Airline Ankerschienen	61.01.06.1
			Zubehör BISON Airline Ankerschienen	61.01.07.1
		Bolzenzurrleisten	Universal-Bolzenzurrleisten	61.02.01.1
			Für GETO Van und GETO City	61.02.02.1
		Zurmulden / -bügel	Zurmulden	61.03.01.1
			Zurrbügel	61.03.01.7
		Hinweisschilder	Hinweisschilder für zulässige Zurrpunktbelastung	61.03.01.10
	Sperrstangen / -balken	Runde Sperrstangen	Für Rundloch-Ankerschienen	61.04.01.1
			Für Bolzenzurrleisten	61.04.02.1
		Vierkant-Sperrbalken	Für Ankerschienen mit Schlitzen	61.05.01.1
		Vertikale Sperrstangen	Für Ankerschienen mit Schlitzen / Rundloch	61.06.01.1
		Sperrbalken für Pritschenaufbauten	Bordwandsperrbalken	61.07.01.1
	Ladungssicherungs- systeme	Ladungssicherung für Pritschenaufbauten	BISON SafeSide Ladungssicherungssystem	61.08.01.1
		Universelles Sicherungssystem	CRS	61.09.01.1

Kapitel	Produkt Kategorie		Seite	
Ladensicherungs- und Transportsysteme	Textiltransport	Kleidertransportstangen	Kleidertransportstangen	61.10.01.1
			Kleidertransportstangen BISON Style	61.10.01.2
			Kleidertransportstangen UNIVERSAL	61.10.01.3
			Kleidertransportstangen BISON Robust	61.10.01.4
			Kleidertransportstangen BISON Revision	61.10.01.5
	Zurrgurte	Zurrgurte für Fahrzeug-Innenverzurrung	System 550	61.11.01.1
			System 800	61.11.01.2
			System 1000	61.11.01.3
			System 3001	61.11.01.4
		Schwerlastzurrgurte für Pritschenfahrzeuge	System 5000	61.11.01.5
			System 5000+	61.11.01.6
		Zubehör	Verbindungselemente	61.11.01.7
	Sicherheitshilfsmittel		Kantenschutz	61.12.01.1
			Anti-Rutsch-Matten	61.12.01.2

Produkt Index

Numerisch

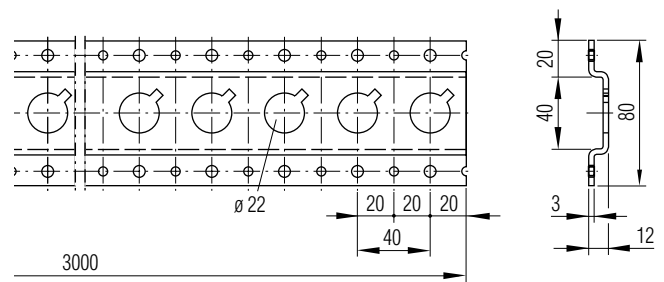
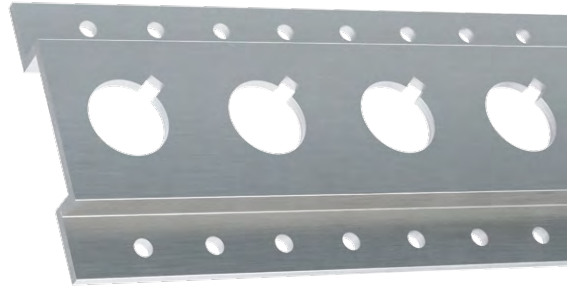
Artikel-Nr.	S.	Artikel-Nr.	S.	Artikel-Nr.	S.	Artikel-Nr.	S.
218 530 000	61.03.01.7	612 360 000	61.03.01.8	613 504 002	61.04.01.1	614 945 000	61.10.01.2
218 533 000	61.03.01.7	612 362 000	61.03.01.8	613 505 000	61.04.01.1	615 009 000	61.12.01.2
612 002 000	61.01.01.3	612 366 000	61.03.01.6	613 505 001	61.04.01.1	615 010 001	61.12.01.2
612 010 000	61.01.02.4	612 372 001	61.03.01.5	613 505 003	61.04.01.1	615 015 001	61.12.01.2
612 025 000	61.01.01.4	612 375 000	61.03.01.1	613 522 000	61.04.01.1	615 205 000	61.11.01.1
612 030 000	61.01.01.4	612 382 000	61.03.01.6	613 522 001	61.04.01.1	615 245 000	61.11.01.1
612 031 000	61.09.01.2	612 392 000	61.03.01.10	613 523 000	61.04.01.1	615 305 000	61.11.01.2
612 033 000	61.01.01.1	612 394 000	61.03.01.10	613 534 000	61.04.01.1	615 315 100	61.11.01.2
612 034 000	61.01.01.2	612 396 000	61.03.01.10	613 534 001	61.04.01.1	615 335 100	61.11.01.2
612 042 000	61.01.01.1	612 398 000	61.03.01.10	613 534 002	61.04.01.1	615 355 000	61.11.01.2
612 053 000	61.01.02.1	612 400 000	61.01.07.1	613 534 003	61.04.01.1	615 366 000	61.11.01.2
612 055 000	61.01.02.1	612 401 000	61.01.07.1	613 535 000	61.04.01.1	615 515 100	61.11.01.4
612 057 000	61.01.02.3	612 402 000	61.01.07.1	613 535 001	61.04.01.1	615 525 100	61.11.01.4
612 058 000	61.01.02.2	612 403 000	61.01.07.1	613 560 001	61.04.01.1	615 566 000	61.11.01.4
612 061 000	61.01.02.3	613 023 000	61.05.01.1	613 560 002	61.04.01.1	615 610 000	61.11.01.3
612 061 001	61.01.02.4	613 023 001	61.05.01.1	613 561 001	61.04.01.1	615 620 000	61.11.01.3
612 066 000	61.01.02.2	613 043 000	61.05.01.1	613 562 000	61.04.02.2	615 630 000	61.11.01.3
612 091 000	61.01.06.2	613 220 000	61.05.01.2	613 563 000	61.04.02.2	616 220 000	61.11.01.7
612 093 100	61.01.06.2	613 250 000	61.05.01.2	613 570 000	61.04.02.1	616 250 000	61.11.01.7
612 094 000	61.01.06.2	613 250 001	61.05.01.2	613 570 001	61.04.02.1	616 392 000	61.11.01.7
612 095 000	61.01.06.1	613 280 000	61.09.01.1	613 571 000	61.04.02.1	616 640 000	61.11.01.7
612 096 000	61.01.06.3	613 290 000	61.05.01.3	613 580 000	61.04.02.3	617 003 000	61.01.04.1
612 097 000	61.01.06.3	613 295 000	61.05.01.3	613 584 000	61.04.02.1	617 004 000	61.11.01.7
612 098 000	61.01.05.2	613 408 000	61.06.01.3	613 585 000	61.04.02.1	617 005 000	61.11.01.7
612 099 000	61.01.05.2	613 413 000	61.06.01.1	613 590 000	61.04.02.4	617 011 000	61.12.01.1
612 133 000	61.01.03.1	613 413 002	61.06.01.1	613 715 000	61.08.01.2	617 014 000	61.12.01.1
612 140 000	61.01.01.2	613 413 200	61.06.01.1	613 720 000	61.08.01.3	617 016 000	61.12.01.1
612 141 000	61.09.01.2	613 414 000	61.06.01.1	613 750 000	61.08.01.3	619 270 000	61.11.01.5
612 142 000	61.09.01.3	613 414 200	61.06.01.1	613 760 357	61.08.01.2	619 280 000	61.11.01.6
612 202 100	61.02.01.1	613 417 000	61.06.01.1	613 765 001	61.08.01.2	619 284 000	61.11.01.6
612 212 000	61.02.01.1	613 417 001	61.06.01.1	613 765 002	61.08.01.2		
612 223 000	61.02.01.1	613 417 002	61.06.01.1	613 765 320	61.08.01.2		
612 296 100	61.02.02.1	613 417 200	61.06.01.1	613 765 357	61.08.01.2		
612 297 100	61.02.02.2	613 427 003	61.06.01.1	613 765 450	61.08.01.2		
612 298 125	61.02.02.3	613 427 004	61.06.01.1	613 800 000	61.01.03.1		
612 298 130	61.02.02.3	613 427 007	61.06.01.1	614 650 000	61.10.01.5		
612 298 135	61.02.02.3	613 430 000	61.06.01.2	614 655 000	61.10.01.5		
612 298 140	61.02.02.3	613 491 000	61.07.01.1	614 670 000	61.10.01.4		
612 342 000	61.03.01.3	613 492 000	61.07.01.3	614 675 000	61.10.01.4		
612 350 000	61.03.01.2	613 493 000	61.07.01.2	614 730 000	61.10.01.3		
612 352 000	61.03.01.2	613 495 000	61.07.01.2	614 735 000	61.10.01.3		
612 354 000	61.03.01.9	613 504 000	61.04.01.1	614 750 000	61.10.01.3		
612 359 000	61.03.01.4	613 504 001	61.04.01.1	614 755 000	61.10.01.3		

Ankerschienen

BISON® Rundloch-Ankerschiene - Hutprofil

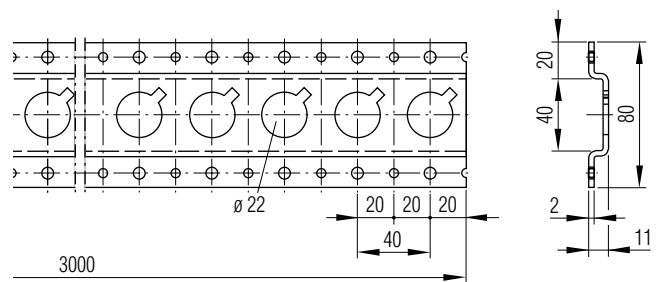
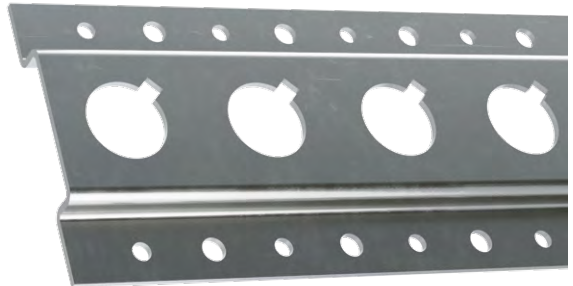
Zurrleiste für waagerechte und/oder senkrechte Montage.

Maße über alles:	80 x 12 x 3000 x 3 mm (B x H x L x S)
Ankerlöcher:	22 mm Rundlöcher mit Nase Teilung 40 mm
Montage-Löcher:	ø 5,1 mm und 6,5 mm im Wechsel
Werkstoff:	Aluminium eloxiert
Gewicht:	ca. 0,7 kg/m
Artikel-Nr.:	612 042 000



BISON® Rundloch-Ankerschiene - Hutprofil

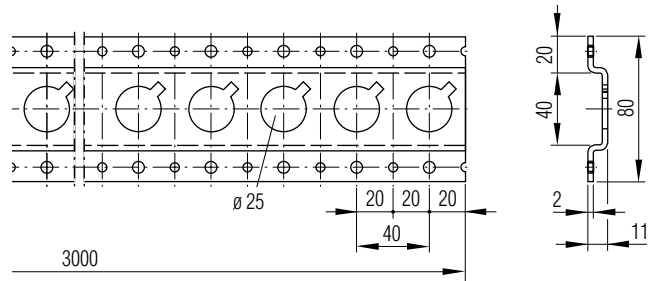
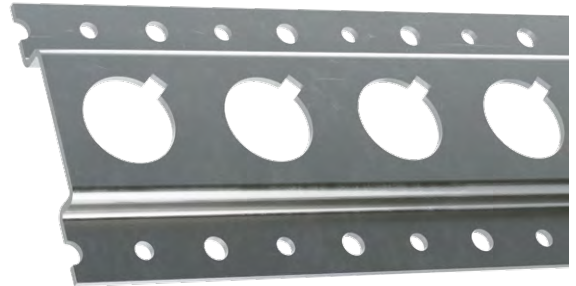
Maße über alles:	80 x 11 x 3000 x 2 mm (B x H x L x S)
Montage-Art:	Waagrecht und/oder senkrecht
Ankerlöcher:	22 mm Rundlöcher mit Nase Teilung 40 mm
Montage-Löcher:	ø 5,1 mm und 6,5 mm im Wechsel
Werkstoff:	Stahl sendzimirverzinkt
Stahlqualität:	S 350 GD
Gewicht:	ca. 1,1 kg/m
Artikel-Nr.:	612 033 000



Ankerschienen

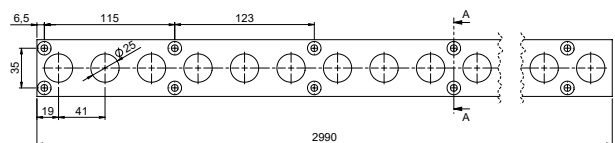
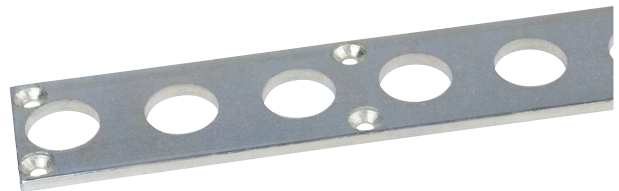
BISON® Rundloch-Ankerschiene - Hutprofil

Maße über alles:	80 x 11 x 3000 x 2 mm (B x H x L x S)
Montage-Art:	Waagrecht und/oder senkrecht
Ankerlöcher:	25 mm Rundlöcher mit Nase Teilung 40 mm
Montage-Löcher:	ø 5,1 mm und 6,5 mm im Wechsel
Werkstoff:	Stahl sendzimirverzinkt
Stahlqualität:	S 350 GD
Gewicht:	ca. 1,1 kg/m
Artikel-Nr.:	612 034 000



Rundloch-Ankerschiene - Boden

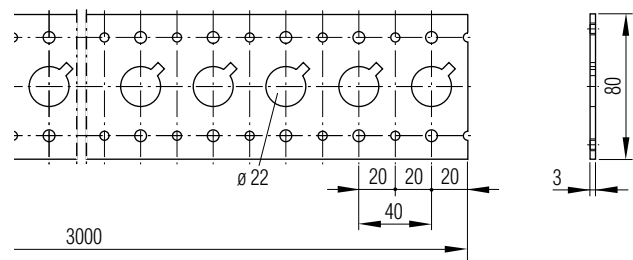
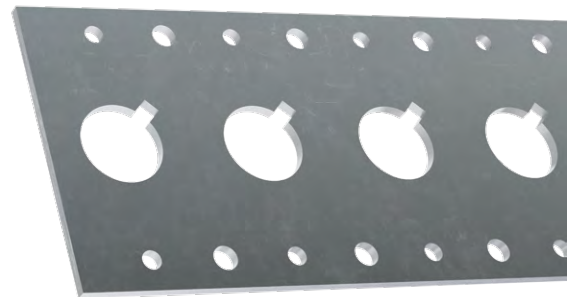
Maße über alles:	50 x 5 x 2990 mm (B x H x L)
Montage-Art:	Bodenmontage
Ankerlöcher:	25 mm Rundloch Teilung 41 mm
Montage-Löcher:	ø 6 mm
Werkstoff:	Stahl verzinkt
Gewicht:	ca. 1,5 kg/m
Artikel-Nr.:	612 140 000



Ankerschienen

Original BISON® Rundloch-Ankerschiene - Flachband

Maße über alles:	80 x 3000 x 3 mm (B x L x S)
Montage-Art:	Waagrecht und/oder senkrecht
Ankerlöcher:	22 mm Rundlöcher mit Nase Teilung 40 mm
Montage-Löcher:	ø 5,1 mm und 6,5 mm im Wechsel
Werkstoff:	Stahl sendzimirverzinkt
Stahlqualität:	S 350 GD
Gewicht:	ca. 1,5 kg/m
Artikel-Nr.:	612 002 000



Original BISON®-Ankerschienen sind geeignet für

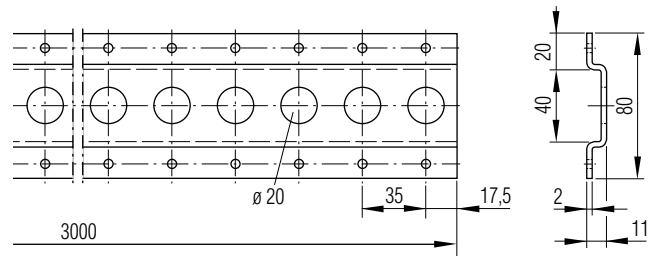
- Runde Sperrstangen
- Vierkant-Sperrbalken
- Verzurrgurte
- Kleidertransportstangen

Bei der Montage ist unbedingt darauf zu achten, dass die nasenförmigen Ausstanzungen immer (!) schräg nach oben zeigen, ganz gleich, in welcher Stellung die Ankerschienen - waagrecht oder senkrecht - angebracht sind.

Ankerschienen

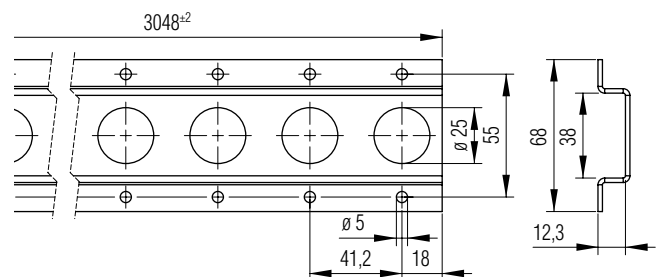
BISON® Rundloch-Ankerschiene - Hutprofil

Maße über alles:	80 x 11 x 3000 x 2 mm (B x H x L x S)
Montage-Art:	Waagrecht und/oder senkrecht
Ankerlöcher:	20 mm Rundloch Teilung 35 mm
Montagelöcher:	ø 5,1 mm
Werkstoff:	Stahl sendzimirverzinkt
Stahlqualität:	S 350 GD
Gewicht:	ca. 1,1 kg/m
Artikel-Nr.:	612 025 000



Rundloch-Ankerschiene - Dach

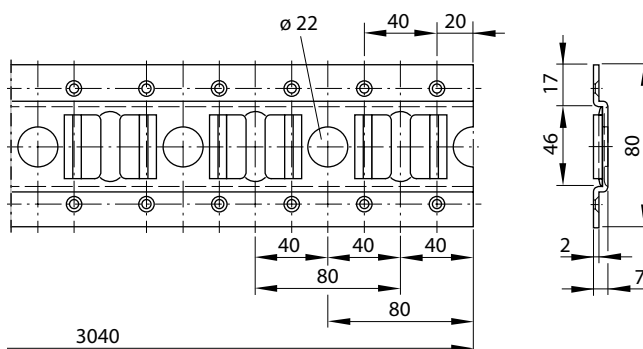
Maße über alles:	68 x 14,3 x 3048 x 2 mm (B x H x L x S)
Montage-Art:	Waagrecht und/oder senkrecht
Ankerlöcher:	25 mm Rundloch
Montagelöcher:	ø 5,0 mm
Werkstoff:	Stahl galvanisch verzinkt
Gewicht:	ca. 3,58 kg
Artikel-Nr.:	612 030 000



Ankerschienen

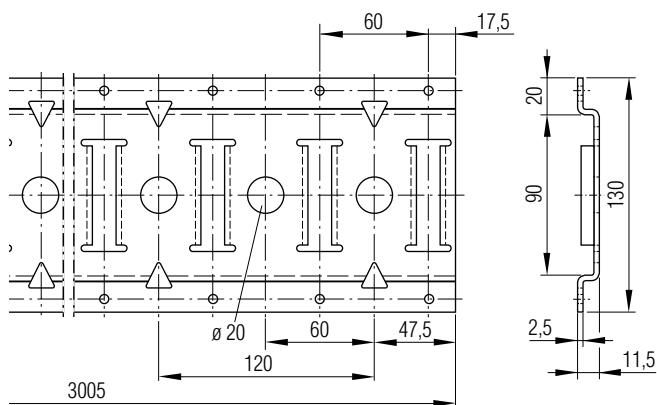
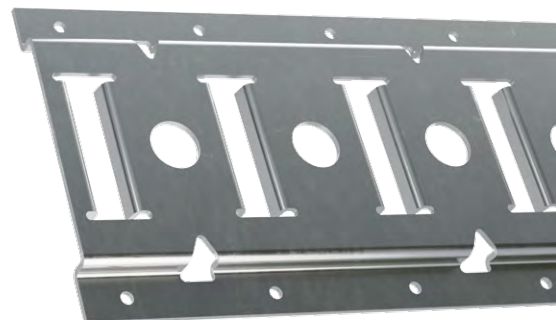
BISON® Kombi-Ankerschiene - Hutprofil

Maße über alles:	80 x 7 x 3040 x 2 mm (BxHxLxS)
Montage-Art:	Waagrecht und/oder senkrecht
Ankerlöcher:	22 mm Rundlöcher und Doppelfenster für unmittelbare Gurt-Verankerung (ohne Endbeschlag), mit Einschlaufhilfe, Teilung 80 mm
Montage-Löcher:	ø 5 mm
Werkstoff:	Stahl sendzimirverzinkt
Stahlqualität:	S 350 GD
Gewicht:	ca. 1,65 kg/m
Artikel-Nr.:	612 053 000



BISON® Kombi-Ankerschiene - Hutprofil

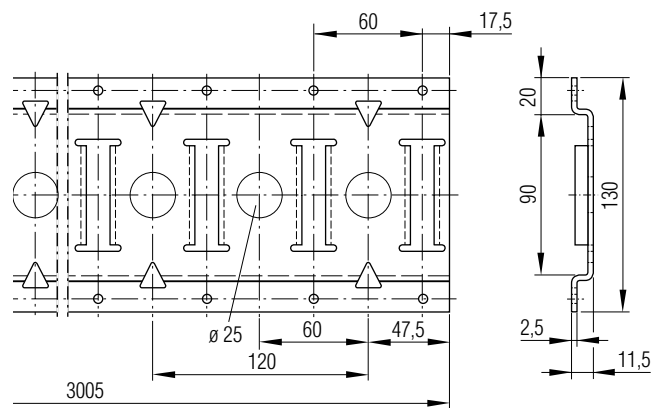
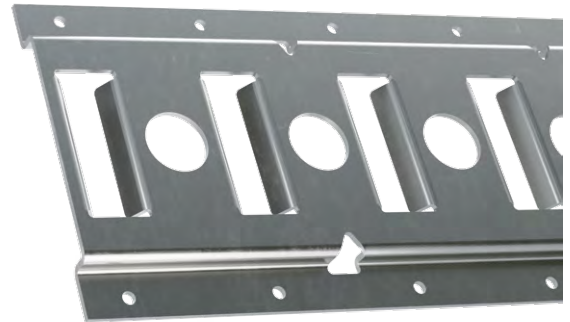
Maße über alles:	130 x 11,5 x 3005 x 2,5 mm (B x H x L x S)
Montage-Art:	Waagrecht
Ankerlöcher:	Slitze 12,6 x 61 mm und 20 mm Rundlöcher im Wechsel, Teilung 60 mm
Montage-Löcher:	ø 5,1 mm
Zusatzlochung:	Triangel für Kondenswasserablauf, Abstand 120 mm
Werkstoff:	Stahl sendzimirverzinkt
Stahlqualität:	S 350 GD
Gewicht:	ca. 2,33 kg/m
Artikel-Nr.:	612 055 000



Ankerschienen

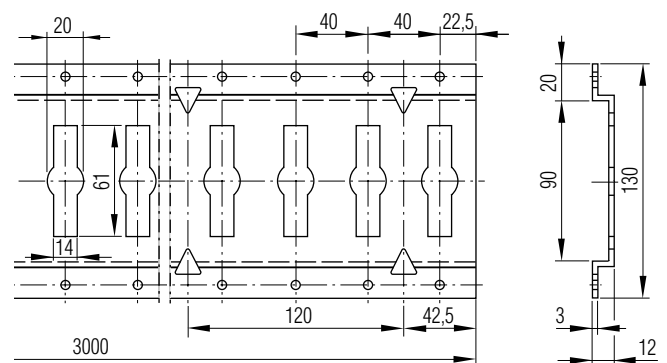
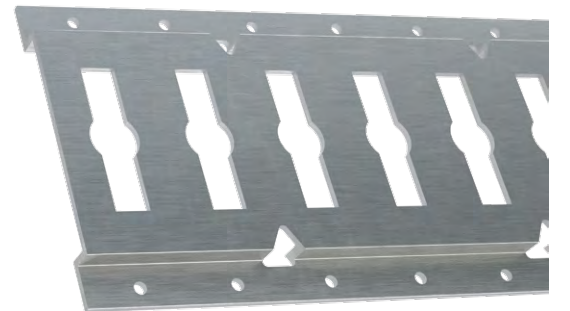
BISON® Kombi-Ankerschiene - Hutprofil

Maße über alles:	130 x 11,5 x 3005 x 2,5 mm (B x H x L x S)
Montage-Art:	Waagrecht
Ankerlöcher:	Schlitze 12,6 x 61 mm und 25 mm Rundlöcher im Wechsel, Teilung 60 mm
Montage-Löcher:	ø 5,1 mm
Zusatzlochung:	Triangel für Kondenswasserablauf, Abstand 120 mm
Werkstoff:	Stahl sendzimirverzinkt
Stahlqualität:	S 350 GD
Gewicht:	ca. 2,33 kg/m
Artikel-Nr.:	612 058 000



BISON® Kombi-Ankerschiene - Hutprofil

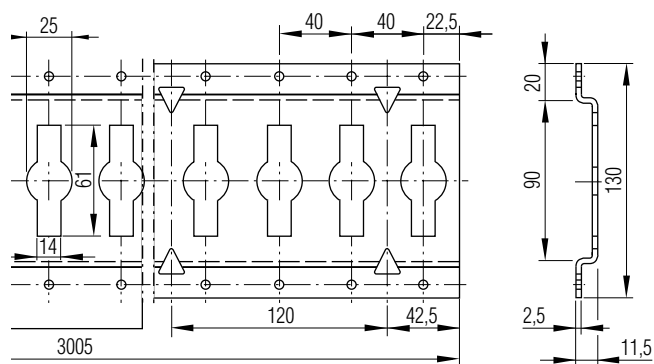
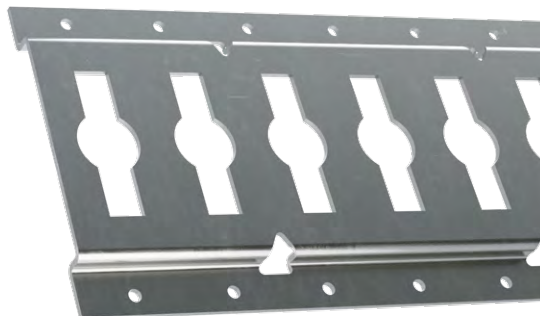
Maße über alles:	130 x 12 x 3000 x 3 mm (B x H x L x S)
Montage-Art:	Waagrecht
Ankerlöcher:	Schlitze 14 x 61 mm mit integriertem 20 mm Rundloch, Teilung 40 mm
Montage-Löcher:	ø 5,1 mm
Zusatzlochung:	Triangel für Kondenswasserablauf, Abstand 120 mm
Werkstoff:	Aluminium eloxiert
Gewicht:	1,0 kg/m
Artikel-Nr.:	612 066 000



Ankerschienen

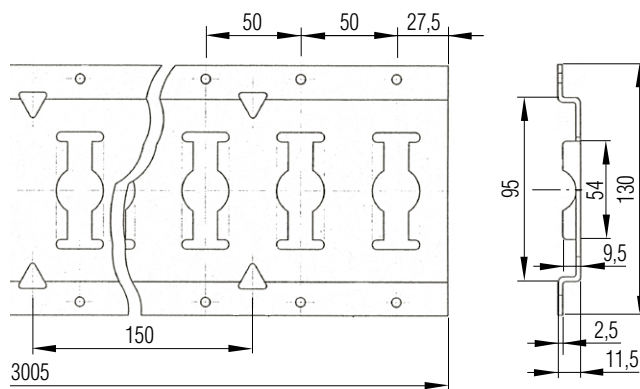
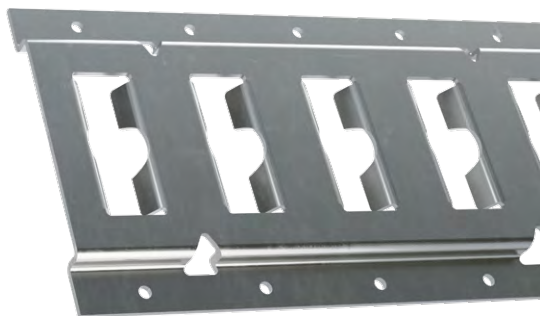
BISON® Kombi-Ankerschiene - Hutprofil

Maße über alles:	130 x 11,5 x 3005 x 2,5 mm (B x H x L x S)
Montage-Art:	Waagrecht
Ankerlöcher:	Schlitze 14 x 61 mm mit integriertem 25 mm Rundloch, Teilung 40 mm
Montage-Löcher:	ø 5,1 mm
Zusatzlochung:	Triangel für Kondenswasserablauf, Abstand 120 mm
Werkstoff:	Stahl sendzimirverzinkt
Stahlqualität:	S 350 GD
Gewicht:	ca. 2,33 kg/m
Artikel-Nr.:	612 057 000



BISON® Kombi-Ankerschiene - Hutprofil

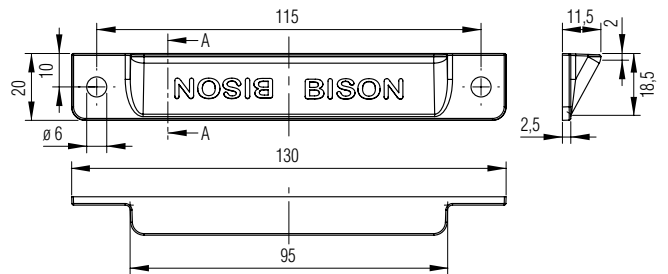
Maße über alles:	130 x 11,5 x 3005 x 2,5 mm (B x H x L x S)
Montage-Art:	Waagrecht
Ankerlöcher:	Schlitze 12,6 x 61 mm mit integriertem 25 mm Rundloch, Teilung 50 mm
Montage-Löcher:	ø 5,1 mm
Zusatzlochung:	Triangel für Kondenswasserablauf im Abstand von 150 mm
Werkstoff:	Stahl sendzimirverzinkt
Stahlqualität:	S 350 GD
Gewicht:	ca. 2,33 kg/m
Artikel-Nr.:	612 061 000



Ankerschienen

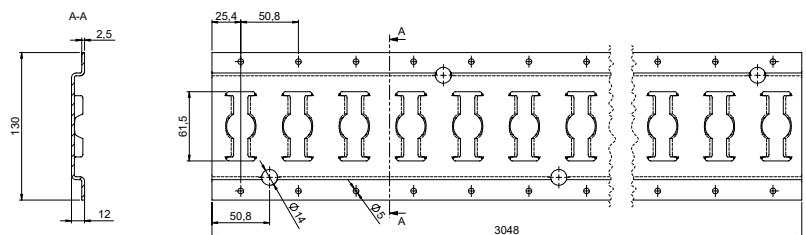
Kunststoffendstück für 130er Ankerschienen

Farbe: Lichtgrau, RAL 7035
 Artikel-Nr.: 612 010 000



Kombi-Ankerschiene - Hutprofil

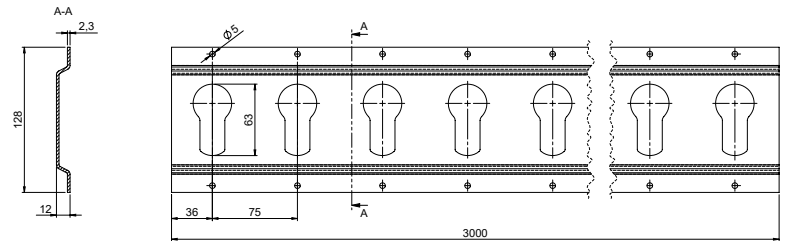
Maße über alles: 131 x 12 x 3048 x 2,5 mm
 (B x H x L x S)
 Montage-Art: Waagrecht
 Ankerlöcher: Schlitz 12,6 x 61,2 mm mit integriertem
 25 mm Rundloch, Teilung 50,8 mm
 Montage-Löcher: \varnothing 5 mm
 Zusatzlochung: Rundloch für Kondenswasserablauf
 \varnothing 14 mm
 Werkstoff: Stahl galvanisch verzinkt
 Gewicht: 2,3 kg/m
 Artikel-Nr.: 612 061 001



Ankerschienen

Schlüsselloch-Ankerschiene - Hutprofil

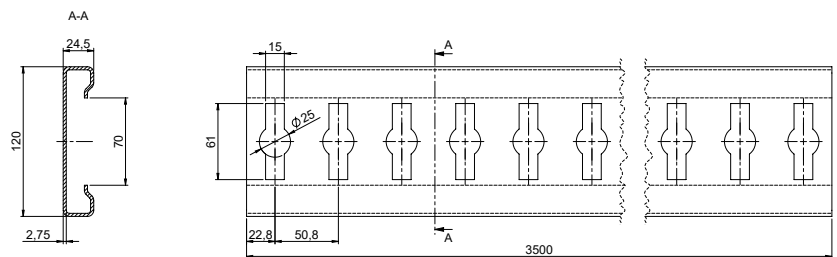
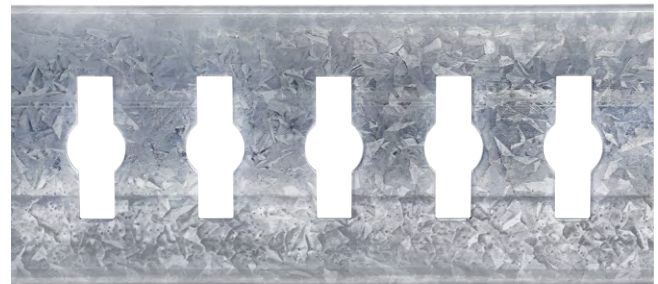
Maße über alles: 128 x 12 x 3000 x 2,5 mm
(B x H x L x S)
 Montage-Art: Waagrecht
 Ankerlöcher: Schlüsselloch 63 mm
 Montage-Löcher: \varnothing 5 mm
 Werkstoff: Stahl verzinkt
 Gewicht: ca. 2,2 kg/m
 Artikel-Nr.: 612 133 000



Einsteckprofil

Einsteckprofil mit Kombilochung

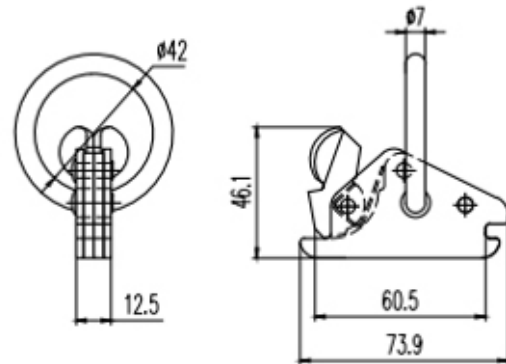
Werkstoff: Stahl feuerverzinkt
 Länge: 3500 mm
 Gewicht: 12,6 kg
 Ankerlöcher: Mit Schlitz und 25 mm-Lochung integriert
 Blockierkraft (BC): 480 daN bei gleichmäßig verteilter Streckenlast (mit Zertifikat)
 Artikel-Nr.: 613 800 000



Zubehör für geschlitzte Ankerschienen

Endbeschlag für geschlitzte Ankerschienen

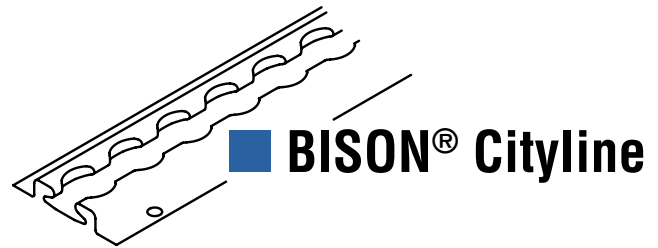
Bruchlast: 2700 daN
Werkstoff: Stahl verzinkt
Gewicht: 0,22 kg
Artikel-Nr.: 617 003 000



BISON® Cityline Ankerschienen

BISON® Cityline – Ankerschiene aus hochfestem Stahl

BISON Cityline ist eine patentierte Ankerschiene für Kofferaufbauten/ Kastenwagen für die Montage in Boden, Wand oder Decke. Sie besitzt ein Lochbild wie die bekannten BISON Airline Ankerschienen mit einem \varnothing 20 mm Loch, das sich in einem Abstand von 25 mm wiederholt und mit einem Schlitz verbunden ist.



BISON® Cityline wird aus einem hochfesten Spezial-Stahl gefertigt und weist folgende Vorteile auf:

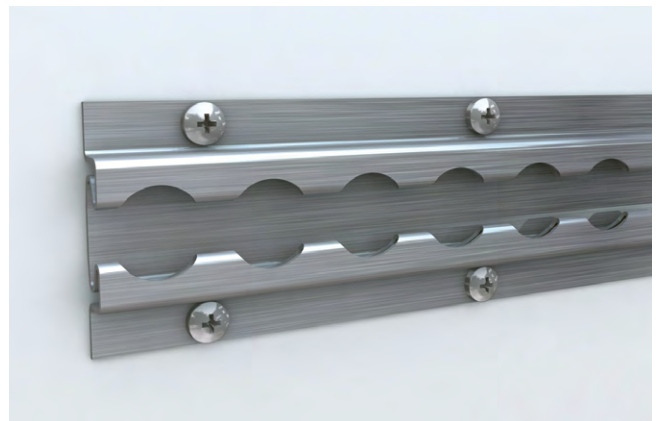
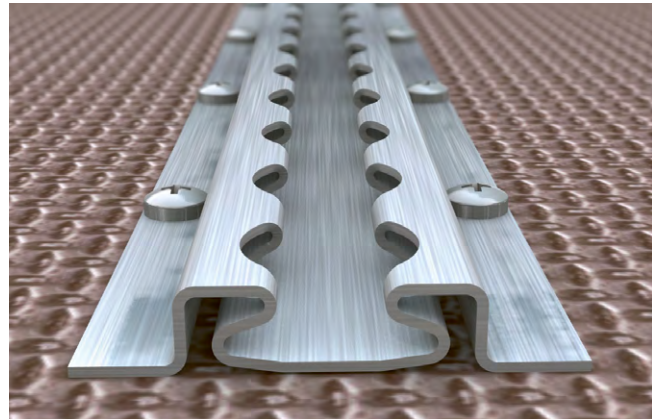
- Aufeinander abgestimmte Gefügeanteile von Ferrit und Martensit ergeben eine besonders attraktive Eigenschaftskombination von hoher Festigkeit, niedrigem Streckgrenzenverhältnis, guter Umformbarkeit und Schweißneigung erreicht Zugfestigkeit (Rm) \geq 1.000 MPa
- Durch den höheren Elastizitätsmodul (E-Modul) vom Stahl (210 GPa/mm²) ergibt sich eine kleinere Durchbiegung bei gleichen Querschnittswerten und Belastungen gegenüber den Aluminium-Profilen (70 GPa/mm²)
- Der Verschleißwiderstand der BISON Cityline Ankerschienen ist höher als bei den Aluminium-Profilen. Dies ist insbesondere bei dem Einsatz als Bodenschienen von Vorteil, wenn z.B. Paletten über den Boden geschoben werden.
- Durch die sehr guten Materialeigenschaften erreichen die BISON Cityline Ankerschienen eine höhere Festigkeit als die Aluminium-Schienen, wiegen aber gleich viel.
- Die BISON Cityline Ankerschienen lassen sich besser verkleben als Aluminium-Schienen. Darüber hinaus können die BISON Cityline Ankerschienen geschweißt werden.
- Bei Grenzbelastungen treten bei Aluminium-Schienen die Schädigungen schlagartig auf (Materialversagen). Die BISON Cityline Schienen aus Stahl kündigen diese Grenzbelastungen langsam an, z.B. vorheriges Aufbiegen/Dehnen

BISON® Cityline Ankerschienen

BISON® Cityline Ankerschiene - Hutprofil

Länge:	2997 mm
Breite:	54 mm
Höhe:	10 mm
Wanddicke:	1,2 mm
Werkstoff:	hochfester Stahl
Oberfläche:	bandverzinkt
Gewicht:	2,424 kg/Stück
Artikel-Nr.:	612 098 000

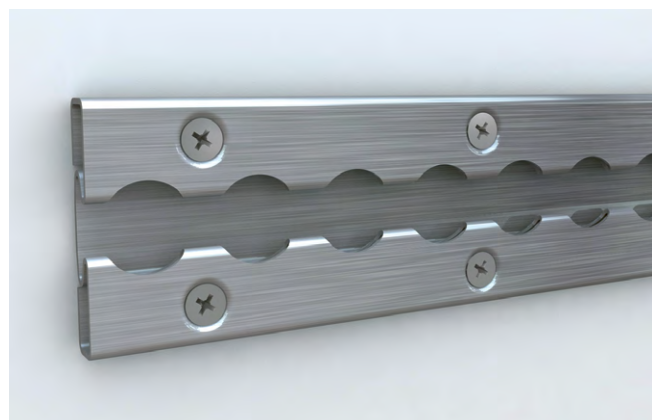
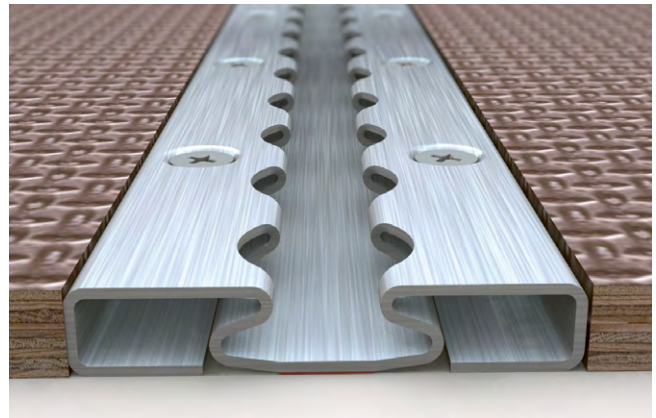
Auf Anfrage auch pulverbeschichtet in
Wunschfarbe möglich!




BISON® Cityline Ankerschiene - Rechteckprofil

Länge:	2997 mm
Breite:	54 mm
Höhe:	10 mm
Wanddicke:	1,2 mm
Werkstoff:	hochfester Stahl
Oberfläche:	bandverzinkt
Gewicht:	3,142 kg/Stück
Artikel-Nr.:	612 099 000

Auf Anfrage auch pulverbeschichtet in
Wunschfarbe möglich!



Alle technischen Daten geben einen Anhalt, sind aber ohne Gewähr! Konstruktionsänderungen vorbehalten.



BISON® Cityline
Neben dem Verschrauben, Ver-
nieten und dem Verkleben besteht
bei BISON Cityline zusätzlich die
Möglichkeit des Verschweißens.

BISON® Airline Ankerschienen

Basis: Die BISON® Airline Ankerschienen

- Formoptionen: halbrund, rechteckig, standard
- Hochfeste Aluminium-Legierung bietet Sicherheit
- Zeitgemäßes Design
- Lastnahe Positionierung möglich, da das Raster 25 mm beträgt (Abstand Mitte-Loch zu Mitte-Loch)
- Die Profilform ermöglicht gründliche Reinigung ohne Probleme
- Standardlänge: 2998 mm
- Wunschlängen möglich
- Eloxierungen möglich
- Befestigung durch Schrauben, Nieten oder Kleber möglich



Halbrunde BISON® Airline Ankerschiene

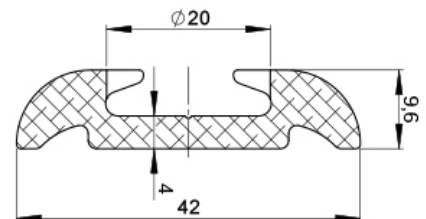
Schienenprofil halbrund

Maße: 42 x 3000 x 9,6 mm
ohne Befestigungsbohrungen

Maximal zulässige

Zugkraft: 680 daN im geraden Zug
Werkstoff: Aluminium, blank
Gewicht: 1,99 kg
Artikel-Nr.: 612 095 000

Eignet sich besonders zum Aufsetzen auf die Fahrzeug-Seitenwände. Ohne scharfe Kanten! Dadurch schonendes Handling beim Be- und Entladen oder beim Sichern des Ladegutes. Die Verpackung bleibt unbeschadet.



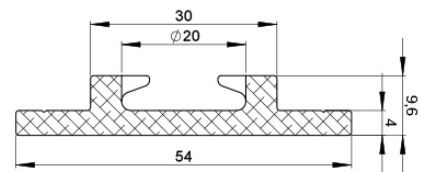
BISON® Airline Ankerschienen

Standard BISON® Airline Ankerschiene

Schienenprofil mit beidseitigen Befestigungsflanschen

Maße:	54/30 x 3000 x 9,6 mm ohne Befestigungsbohrungen
Werkstoff:	Aluminium, blank
Gewicht:	2,3 kg
Artikel-Nr.:	612 091 000

Durch die beiden Befestigungsflansche eignet sich diese Schiene besonders gut zur aufgesetzten Befestigung an den Seitenwänden. Weiterhin sorgen die Flansche für einen Übergang bei der eingelassenen Form.

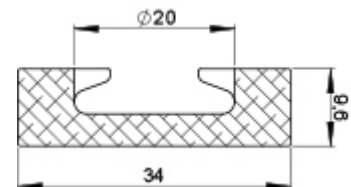


Rechteckige BISON® Airline Ankerschiene

Schienenprofil, rechteckig

Maße:	34 x 3000 x 7,6 mm ohne Befestigungsbohrungen
Maximal zulässige Zugkraft:	360 daN im geraden Zug
Werkstoff:	Aluminium, blank - 612 093 100 Aluminium, eloxiert - 612 094 000
Gewicht:	1,29 kg
Artikel-Nr.:	612 093 100 - Aluminium, blank 612 094 000 - Aluminium, eloxiert

Der „Allrounder“ unter den Airlineschienen. Ideal als eingelassene Zurrschiene. Durch die schmale Form ebenfalls geeignet für die Befestigung im Rungen- und Bordwand-Bereich.



BISON® Airline Ankerschienen

BISON® Airline Ankerschiene

Seitenprofil mit einseitigem Flansch vorgesehen als Untergurt- Bodenauflagen-Anschlussprofil

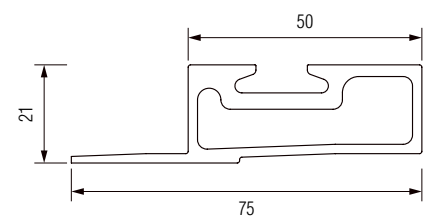
Maße: 75/50 x 3000 x 21 mm
Bodenabsenkung 18 mm
ohne Befestigungsbohrungen
Lochung 20 mm

Maximal zulässig
Zugkraft: Geprüft gemäß DIN EN 12640 (2020-05)
LC 800 daN (Montageboden)

Werkstoff: Aluminium, blank

Gewicht: 3,54 kg

Artikel-Nr.: 612 096 000



BISON® Airline Ankerschiene

Mittelprofil mit beidseitigem Flansch, individuell einsetzbar

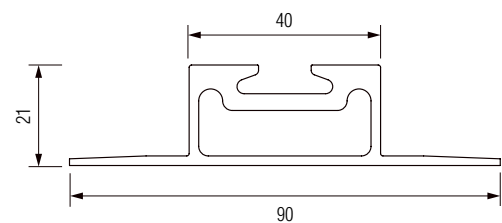
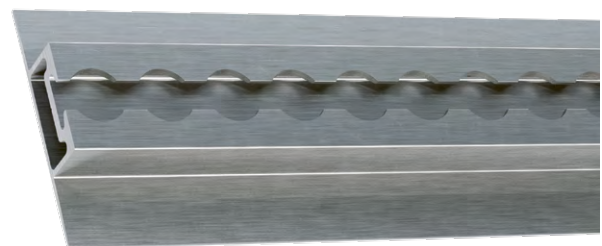
Maße: 90 x 3000 x 21 mm
Bodenabsenkung 18 mm
ohne Befestigungsbohrungen
Lochung 20 mm

Maximal zulässig
Zugkraft: Geprüft gemäß DIN EN 12640 (2020-05)
LC 800 daN (Montageboden)

Werkstoff: Aluminium, blank

Gewicht: 3,54 kg

Artikel-Nr.: 612 097 000



Zubehör für BISON® Airline Ankerschienen



Die Verbindungen: BISON® Airline-Endbeschläge (Studs)

Mit den Verbindungselementen können Ladungssicherungsmittel wie z.B. ein Ladungssicherungsnetz mit den Airline-Schienen verbunden werden. Der Ring im Endbeschlag eignet sich auch für die Aufnahme eines Hakens, z.B. eines Spitzhakens,

um einen Zurring oder ein Netz einzuhängen. Und das Beste: Die Endbeschläge können an beliebigen Positionen in die Airline-Schiene eingesetzt und im 25 mm-Raster arretiert werden. Die Verriegelung erfolgt selbstständig.

Einzel-Endbeschlag (Single Stud)

Mit Ring, ø 5 mm, Ring-Innendurchmesser 29,5 mm

Maximal zulässige

Zugkraft: 400 daN
Gewicht: 0,05 kg
Artikel-Nr.: 612 400 000



Doppel-Endbeschlag (Double Stud)

Ohne Ring

Maximal zulässige

Zugkraft: 1000 daN
Gewicht: 0,11 kg
Artikel-Nr.: 612 401 000



Doppel-Endbeschlag (Double Stud)

Mit Ring, ø 7 mm, Ring-Innendurchmesser 44 mm

Maximal zulässige

Zugkraft: 1200 daN
Gewicht: 0,16 kg
Artikel-Nr.: 612 402 000



Vierfach-Endbeschlag (Quattro-Stud)

Klappbar

Maximal zulässige

Zugkraft: 2000 daN
Gewicht: 0,38 kg
Artikel-Nr.: 612 403 000

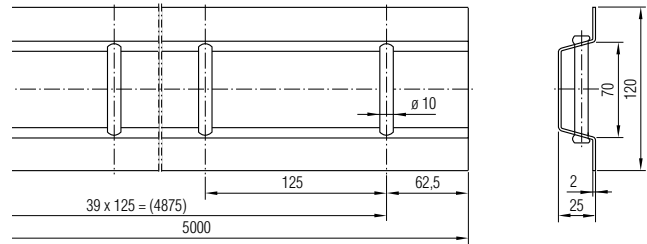


Universal Bolzenzurrlleisten

Universal Bolzenzurrlleiste, Aluminium

Beidseitig offen, Bolzen durch Kerbung befestigt.
40 Bolzen auf 5000 mm Länge.

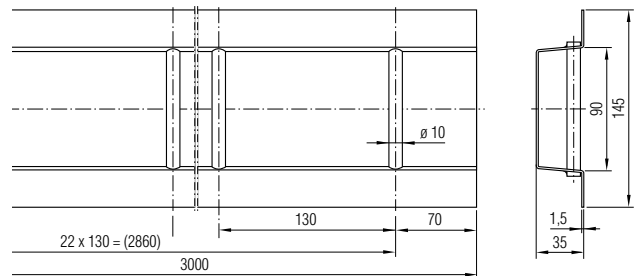
Montageart: waagrecht
Werkstoff: AlMgSi 0,5 F 22, pressblank
Gewicht: ca. 0,96 kg/m
Artikel-Nr.: 612 212 000



Universal Bolzenzurrlleiste, Stahl

Beidseitig offen, Bolzen eingeschweißt, 23 Bolzen auf 3000 mm Länge.

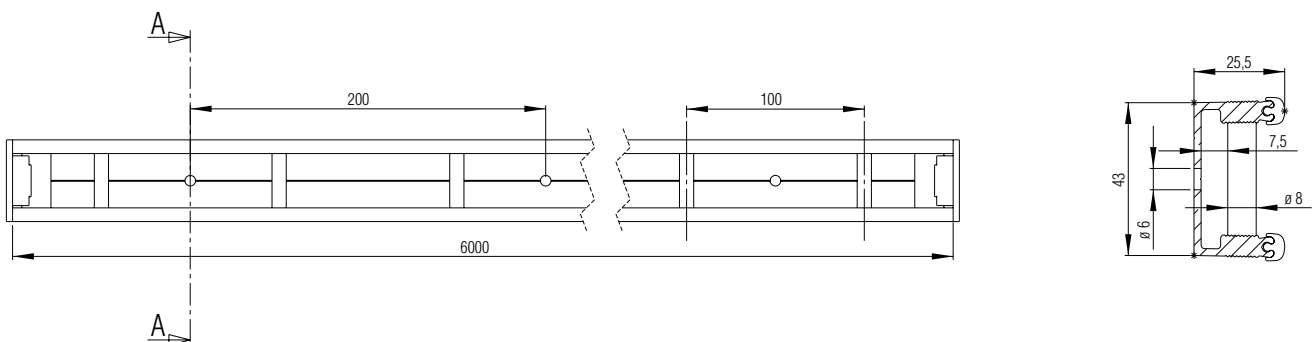
Montageart: waagrecht
Werkstoff: Profil Stahlblech, gepresst, feuerverzinkt
Bolzen Stahl-Vollmaterial, feuerverzinkt
Gewicht: ca. 3,07 kg/m
Artikel-Nr.: 612 202 100



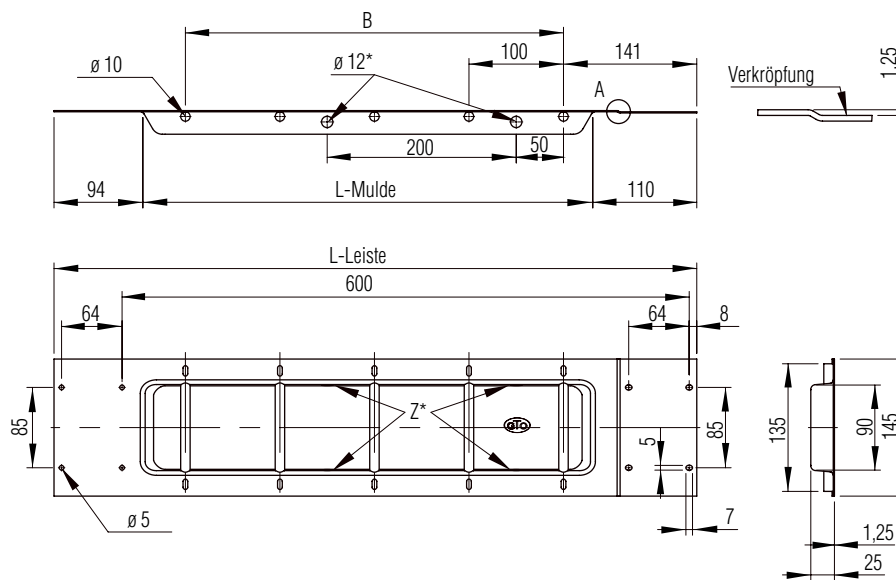
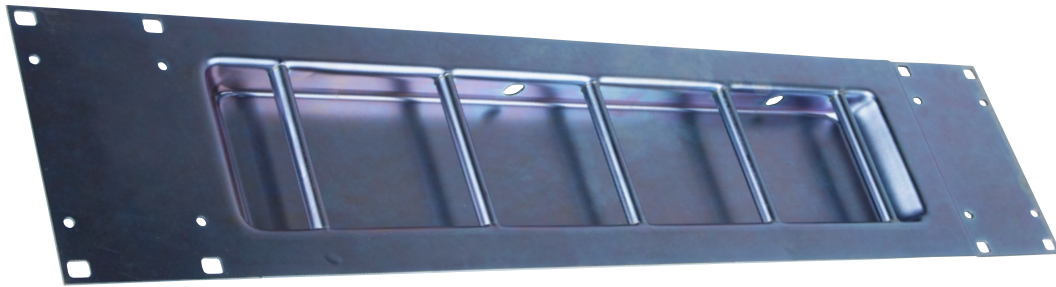
Bolzenzurrlleiste, Aluminium

Horizontal an der Seitenwand aufsetzbar, mit Kantenschutzgummi und zwei einsteckbaren Kunststoff-Endstücken.

Werkstoff: Aluminium
Länge: 6000 mm
Gewicht: ca. 0,83 kg/m
Artikel-Nr.: 612 223 000



Bolzenzurrlisten für GETO Van® und GETO® City



Bolzenzurrlisten für GETO Van und GETO City Kofferbausätze, Muldenlängen auf GETO Van / GETO City Säulenraster abgestimmt

Werkstoff: Stahl, verzinkt

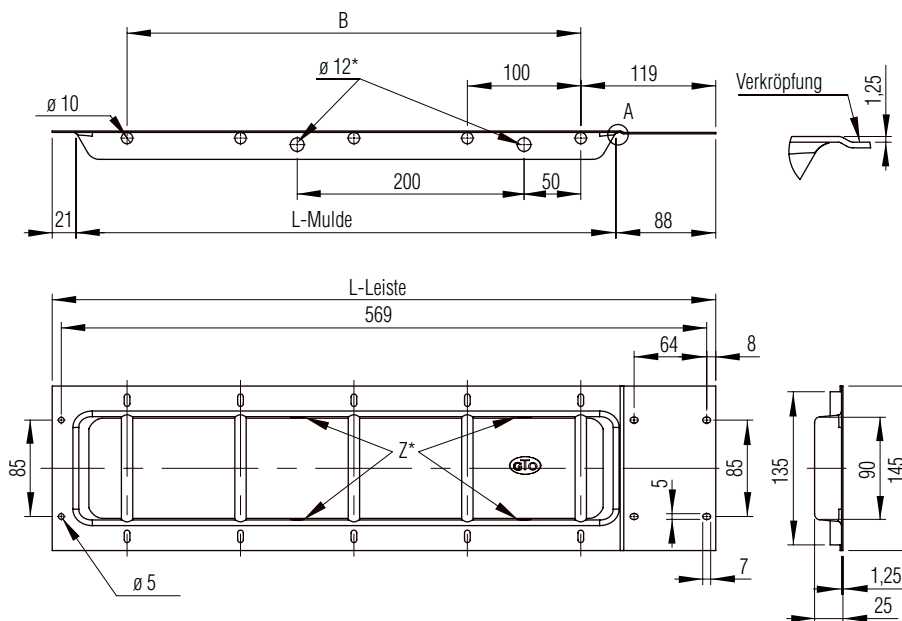
Bolzenzurrliste Standard mit Flansch

B [mm]	Anzahl der Bolzen [Stück]	L-Mulde [mm]	L-Leiste [mm]	Gewicht ca. [kg/Stück]	Artikel-Nr.
400	5	476	680	1,56	612 296 100

Anmerkung:

Z = 4 Löcher $\varnothing 12$ mm zur Zollkontrolle der Wandhohlräume

Bolzenzurrleisten für GETO Van® und GETO® City



Bolzenzurrleisten für GETO Van und GETO City Kofferbausätze, Muldenlängen auf GETO Van / GETO City Säulenraster abgestimmt

Werkstoff: Stahl, verzinkt

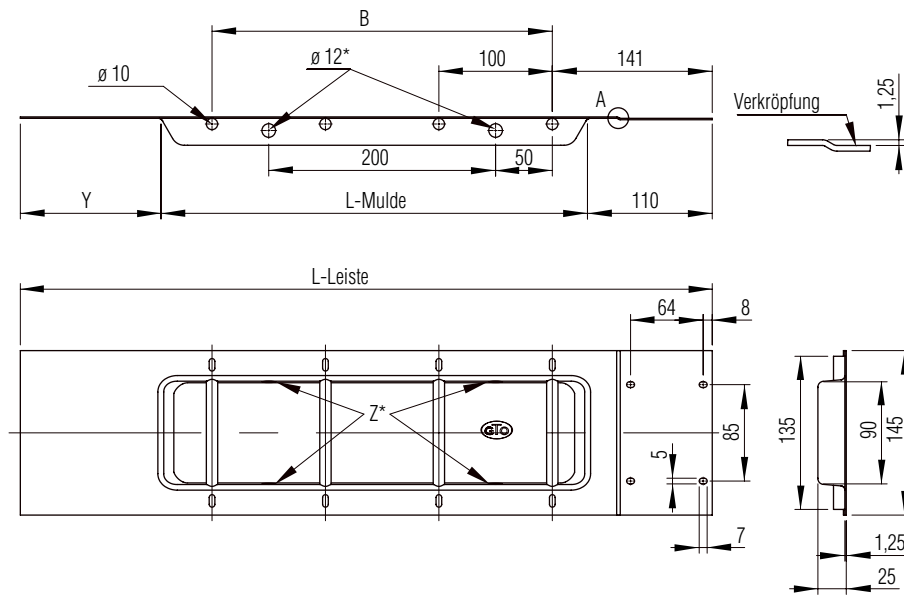
Bolzenzurrleiste Seitenwand li + re Ausgleich vorn

B [mm]	Anzahl der Bolzen [Stück]	L-Mulde [mm]	L-Leiste [mm]	Gewicht ca. [kg/Stück]	Artikel-Nr.
400	5	476	585	1,42	612 297 100

Anmerkung:

Z = 4 Löcher ø 12 mm zur Zollkontrolle der Wandhohlräume

Bolenzurrleisen für GETO Van® und GETO® City



Bolenzurrleisen für GETO Van und GETO City Kofferbausätze, Muldenlängen auf GETO Van / GETO City Säulenraster abgestimmt

Werkstoff: Stahl, verzinkt

Ausgleich-Bolenzurrleisen gekröpft

B [mm]	Anzahl der Bolzen [Stück]	L-Mulde [mm]	L-Leiste [mm]	Y Ausgleichsflansch [mm]	Gewicht ca. [kg/Stück]	Artikel-Nr.
100	2	176	410	124	0,85	612 298 125
200	3	276	552	166	1,14	612 298 130
300	4	376	610	124	1,34	612 298 135
400	5	476	710	124	1,60	612 298 140

Anmerkung:

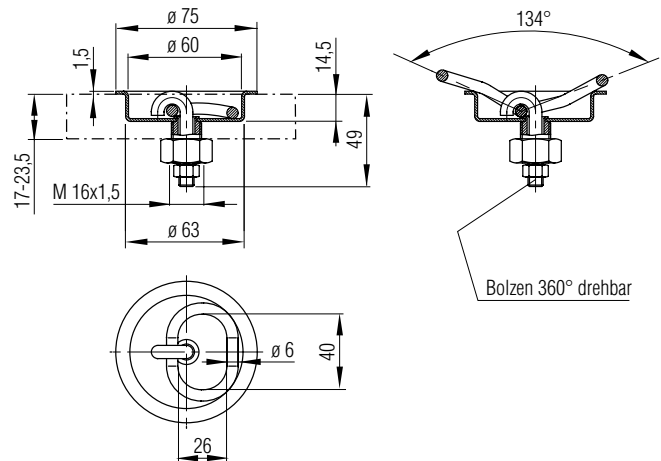
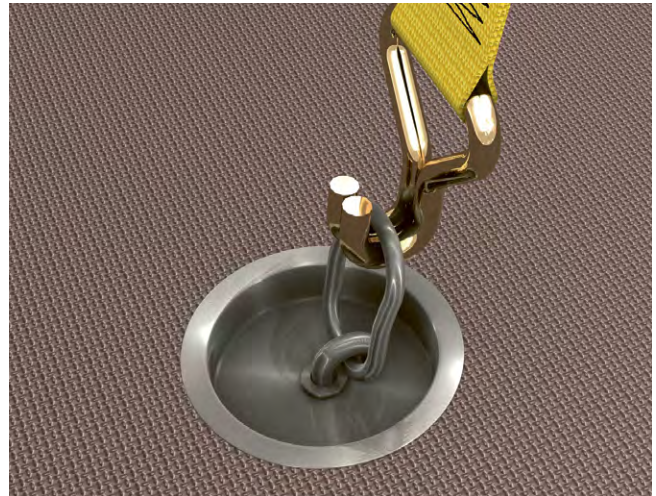
Z = 4 Löcher \varnothing 12 mm zur Zollkontrolle der Wandhohlräume
 Zurrmulden mit 2 und 3 Bolzen haben nur 2 Löcher \varnothing 12 mm
 für Zollkontrolle

Zurrmulden

BISON® Zurrmulde 500

Kompakte Bauweise: Einbautiefe nur 16 mm (einschließlich versenktem Rand), größter Durchmesser nur 75 mm. Durch kreisrunde Form äußerst einbaufreundlich. Um 360° drehbarer Haken-Anschluss; optimal für den Einsatz von Zurrgurten.

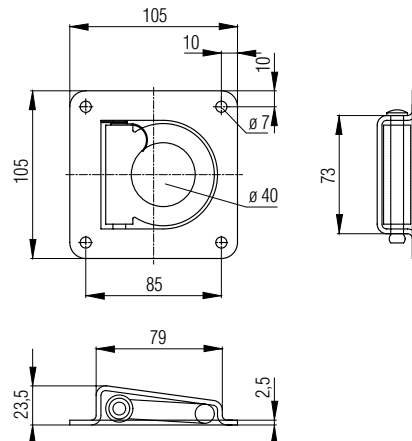
Montage-Art:	Versenkte Montage
Maximal zulässige Zugkraft:	Geprüft gemäß DIN EN 12640 (2020-05) LC 500 daN
Werkstoff:	Stahl, festigkeitstragende Teile vergütet, Oberflächen korrosionsschutz
Gewicht:	ca. 0,18 kg/Stück
Geeignet für:	Verzurrgurte Seite 61.11.
Artikel-Nr.:	612 375 000



Zurrmulden

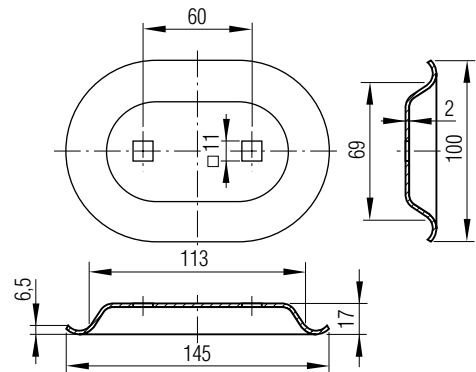
Zurrmulde mit Rückzugfeder

Montage-Art:	Versenkte Montage
Maximal zulässige Zugkraft:	Geprüft gemäß DIN EN 12640 (2020-05) LC 800 daN
Werkstoff:	Stahl, galvanisch verzinkt
Gewicht:	ca. 0,455 kg/Stück
Geeignet für:	Verzurrgurte Seite 61.11.
Artikel-Nr.:	612 350 000



Zurrmulde, komplett

Montage-Art:	Versenkte Montage
Maximal zulässige Zugkraft:	Geprüft gemäß DIN EN 12640 (2020-05) Nicht zulässig für Zurrwinkel $\alpha < 30^\circ$ LC 1500 für Zurrwinkel $\alpha \geq 30^\circ$
Werkstoff:	Stahl, galvanisch verzinkt
Gewicht:	ca. 0,435 kg/Stück
Ersatzteile:	Ring, Artikel-Nr. 612 312 000 Bügel, Artikel-Nr. 612 302 000 Mulde, Artikel-Nr. 612 322 000
Geeignet für:	Verzurrgurte Seite 61.11.
Artikel-Nr.:	612 352 000

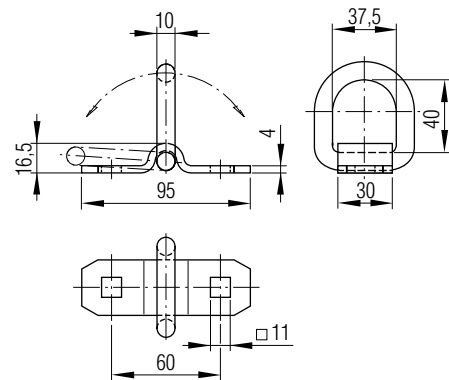


Abmessungen Mulde

Zurrmulden

Zurring mit Bügel

Montage-Art:	Aufbau-Montage
Maximal zulässige Zugkraft:	Geprüft gemäß DIN EN 12640 (2020-05) Nicht zulässig für Zurrwinkel $\alpha < 30^\circ$ LC 1500 für Zurrwinkel $\alpha \geq 30^\circ$
Werkstoff:	Stahl, galvanisch verzinkt
Gewicht:	ca. 0,185 kg/Stück
Ersatzteile:	Ring, Artikel-Nr. 612 312 000 Bügel, Artikel-Nr. 612 302 000
Geeignet für:	Verzurrgurte Seite 61.11.
Artikel-Nr.:	612 342 000



Zurrbügel

Griffzurrbügel Clix

Ringelement und Halteplatte mit selbstsicherndem Steckmechanismus

Maximal zulässige

Zugkraft: Geprüft gemäß DIN EN 12640 (2020-05)
LC 2000 daN

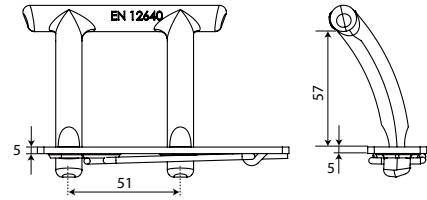
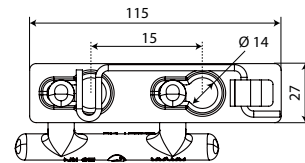
Werkstoff: Stahl, galvanisch verzinkt

Mittenabstand: 51 mm

Gewicht: 0,260 kg

Geeignet für: Verzurrgurte 61.11.

Artikel-Nr.: 612 359 000



Zurrmulden

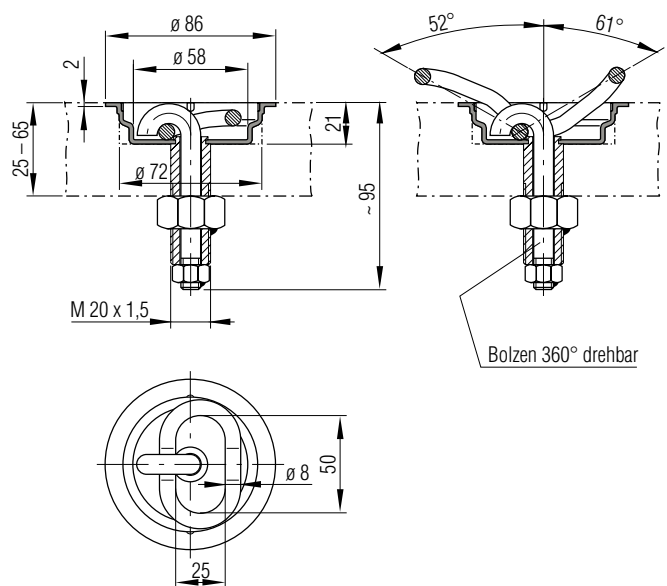
BISON® Zurrmulde 2000+

Kompakte Bauweise. Einbautiefe nur 21 mm (einschließlich versenktem Rand), größter Durchmesser 86 mm. Durch kreisrunde Form äußerst einbaufreundlich. Um 360° drehbarer Haken-Anschluss. Optimal für den Einsatz von Zurrgurten.

Montage-Art:	Versenkte Montage
Maximal zulässige Zugkraft:	Geprüft gemäß DIN EN 12640 (2020-05) Nicht zulässig für Zurrwinkel $\alpha < 30^\circ$ LC 2000 für Zurrwinkel $\alpha \geq 30^\circ$
Werkstoff:	Stahl, Delta Seal und Delta Protect Dickschicht passiviert, festigkeitstragende Teile geschmiedet, vergütet
Gewicht:	ca. 0,4 kg/Stück
Geeignet für:	Verzurrgurte Seite 61.11.
Artikel-Nr.:	612 372 001



Auf Anfrage auch in gekürzter Ausführung lieferbar!



BISON® Zurrmulden

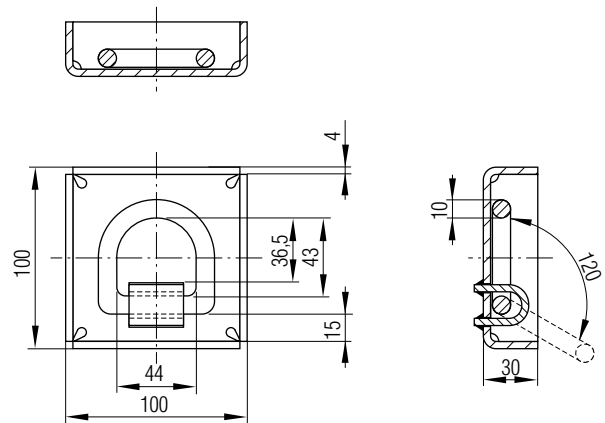
Unsere Zurrmulde BISON 2000+ hält in Anlehnung an DIN EN 12 640 einer Belastung von 2000 daN stand.

Die geeignete Anbindung an tragende Fahrzeugkonstruktionen erfolgt vom Fahrzeugbauer in eigener Verantwortung.

Zurrmulden

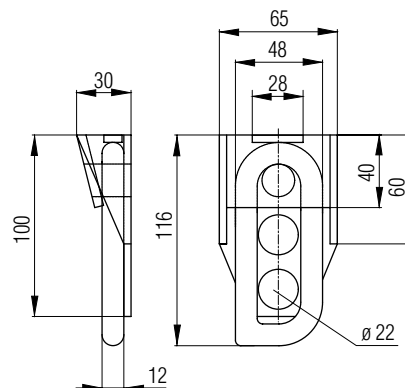
Zurrmulde 2000

Montage-Art:	Versenkte Schweiß-Montage
Maximal zulässige Zugkraft:	Geprüft gemäß DIN EN 12640 (2020-05) LC 2000 daN
Werkstoff:	Stahl, roh
Gewicht:	ca. 0,865 kg/Stück
Geeignet für:	Verzurrgurte Seite 61.11.
Artikel-Nr.:	612 382 000



Fall-Zurröse schmal

Montage-Art:	Versenkte Schweißmontage
Maximal zulässige Zugkraft:	Geprüft gemäß DIN EN 12640 (2020-05) Nicht zulässig für Zurrwinkel $\alpha < 30^\circ$ LC 2000 für Zurrwinkel $\alpha \geq 30^\circ$
Werkstoff:	Stahl, roh
Gewicht:	ca. 0,565 kg/Stück
Geeignet für:	Verzurrgurte Seite 61.11.
Artikel-Nr.:	612 366 000



Zurrbügel

Zurrbügel mit Gegenplatte

Mit 2 Sicherheitsmuttern M 12

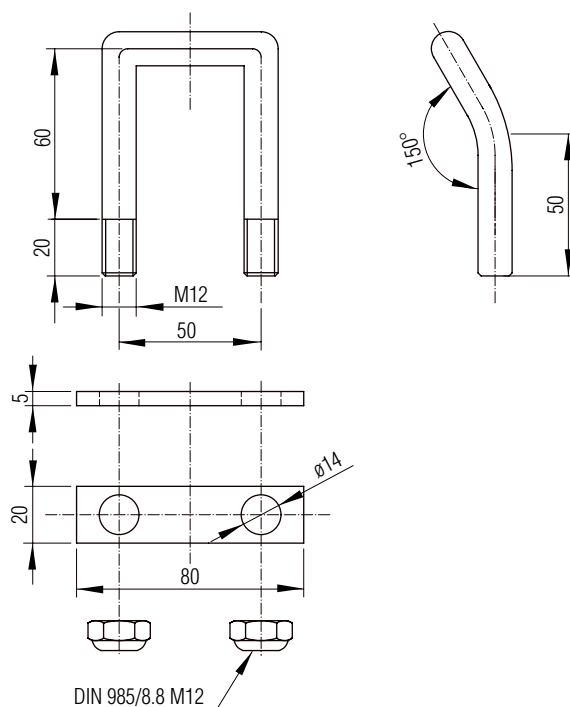
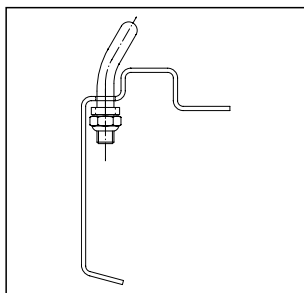
Maximal zulässige

Zugkraft: Geprüft gemäß DIN EN 12640 (2020-05)
Nicht zulässig für Zurrwinkel $\alpha < 30^\circ$
LC 2000 für Zurrwinkel $\alpha \geq 30^\circ$

Werkstoff: Stahl, verzinkt

Gewicht: 0,3 kg/Stück

Artikel-Nr.: 218 530 000



Griffzurrbügel

Für Bodenrahmenprofile 218 528 750 / 218 525 750 und für GETO Sider Frame Bodengruppen.

Vorteile: Durch die seitlichen Griffe lässt sich der Zurrbügel auch unter ungünstigen Bedingungen leicht aus dem Außenrahmenprofil herausheben.

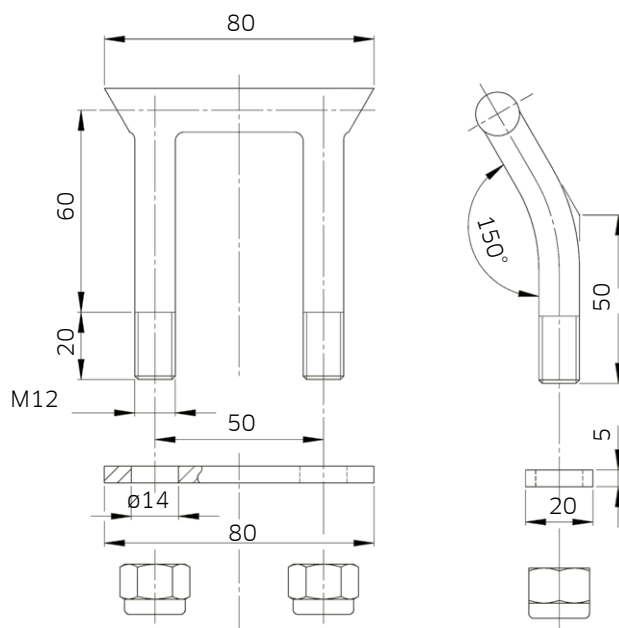
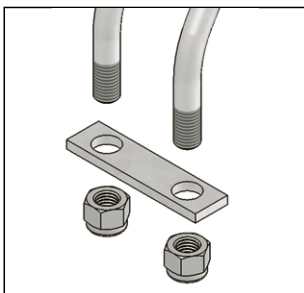
Maximal zulässige

Zugkraft: Geprüft gemäß DIN EN 12640 (2020-05)
LC 2000 daN, inklusive Zertifikat in Verbindung mit der GETO Sider Frame Bodengruppe

Werkstoff: Stahl, verzinkt

Gewicht: 0,272 kg

Artikel-Nr.: 218 533 000



Hinweis:

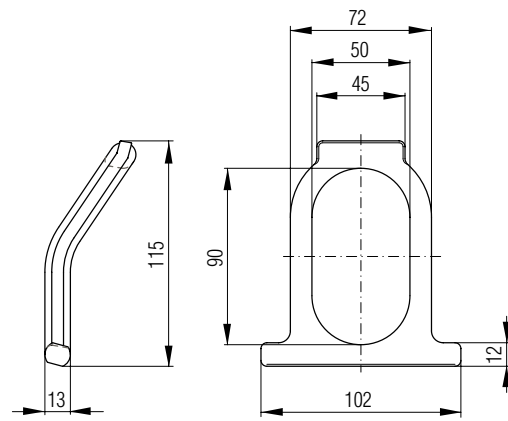
Als Zurrbügel für das Bodenrahmen-Profil Artikel-Nr. 218 528 000/218 525 000 dürfen nur die von uns dafür vorgesehenen Ausführungen Artikel-Nr. 218 530 000 und 218 533 000 verwendet werden.

Zurrbügel

Fall-Zurröse 3000

(Passteil zu 612 362 000)

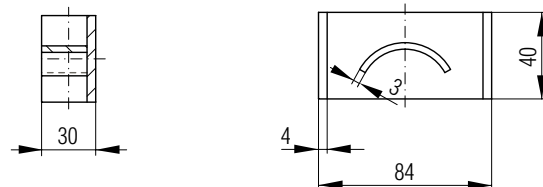
Montage-Art:	Mit Zurrösentasche
Maximal zulässige Zugkraft:	Geprüft gemäß DIN EN 12640 (2020-05) Nicht zulässig für Zurrwinkel $\alpha < 30^\circ$ LC 3000 daN für Zurrwinkel $\alpha \geq 30^\circ$
Werkstoff:	Stahl, roh
Gewicht:	ca. 0,345 kg/Stück
Geeignet für:	Verzurrgurte Seite 61.11.
Artikel-Nr.:	612 360 000



Zurrösen Tasche

(Passteil zu 612 360 000)

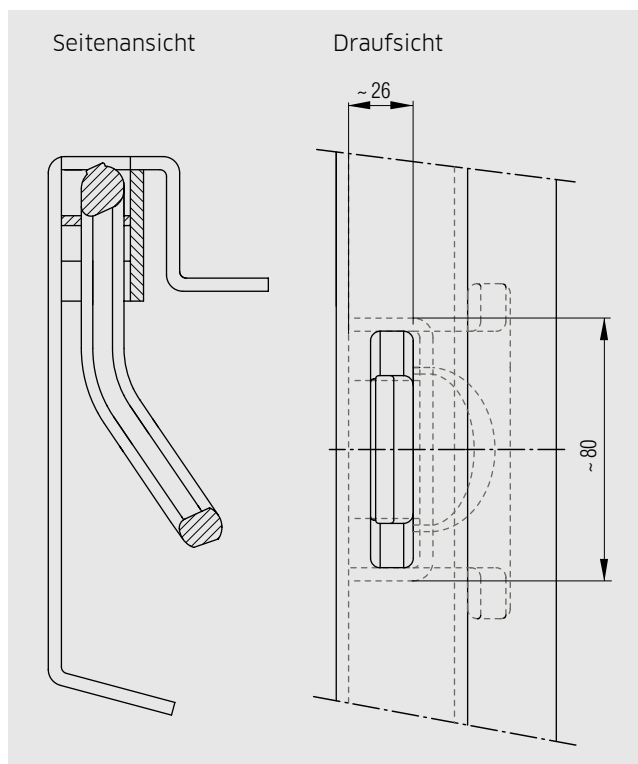
Montage-Art:	Versenkte Schweiß-Montage
Maximal zulässige Zugkraft:	Geprüft gemäß DIN EN 12640 (2020-05) Nicht zulässig für Zurrwinkel $\alpha < 30^\circ$ LC 3000 daN für Zurrwinkel $\alpha \geq 30^\circ$
Werkstoff:	Stahl, roh
Gewicht:	ca. 0,195 kg/Stück
Artikel-Nr.:	612 362 000



Zurrbügel

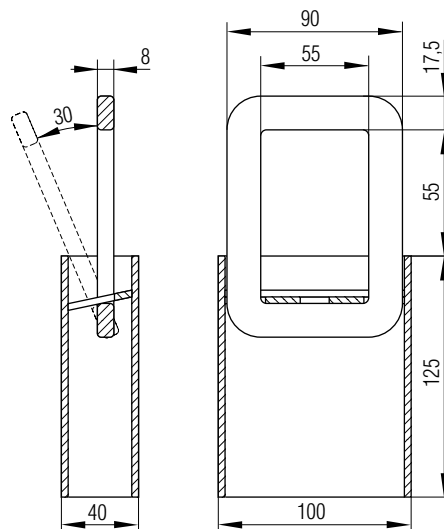
Montageanleitung

Öffnung im Bodenrahmenprofil ausschneiden (s. Skizze) und die Tasche (Artikel-Nr. 612 362 000) zusammen mit dem Zurrhaken (Artikel-Nr. 612 360 000) von unten vor der Öffnung positionieren (die Zapfen des Zurrhakens müssen sich unten befinden und die Rundung der Zurrösen-Tasche muss nach unten offen sein). Die Zurrösen-Tasche muss nun seitlich mit dem Bodenrahmen sowie oben an der Öffnung ausreichend verschweißt werden.



Fall-Zurrbügel 3000

Montage-Art: Versenkte Schweiß-Montage
Maximal zulässige Zugkraft: Geprüft gemäß DIN EN 12640 (2020-05)
 Nicht zulässig für Zurrwinkel $\alpha < 30^\circ$
 LC 3000 daN für Zurrwinkel $\alpha \geq 30^\circ$
Werkstoff: Stahl, grundiert
Gewicht: ca. 1,25 kg/Stück
Geeignet für: Verzurrgurte Seite 61.11.
Artikel-Nr.: 612 354 000



Hinweisschilder

Hinweisschilder für zulässige Zurrpunktbelastung

Entsprechend DIN EN 12640

Weißer Schrift auf blauem Grund, selbstklebend

Höhe: 150 mm

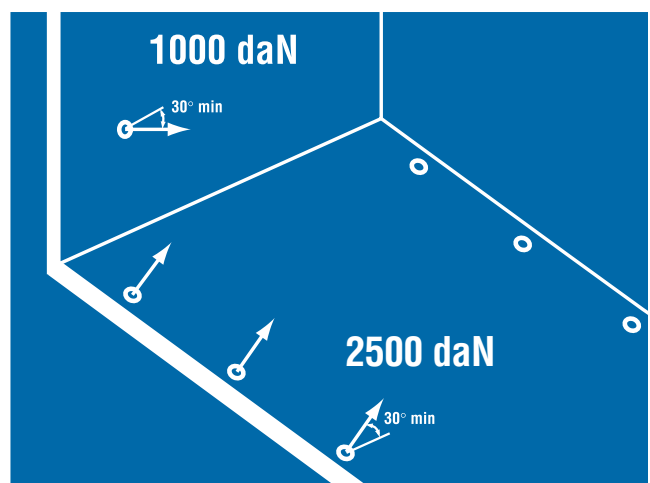
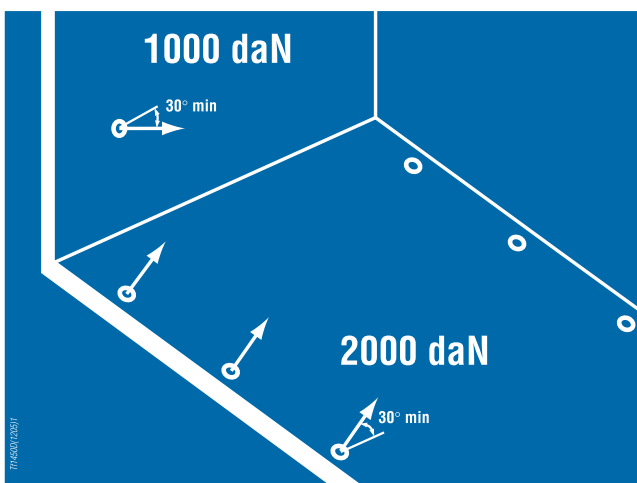
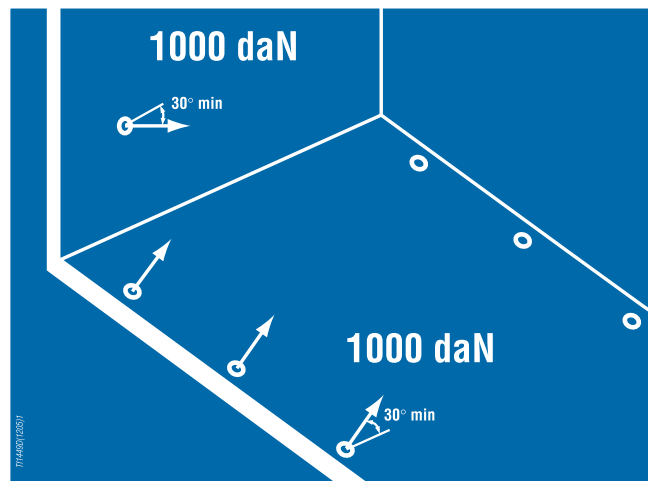
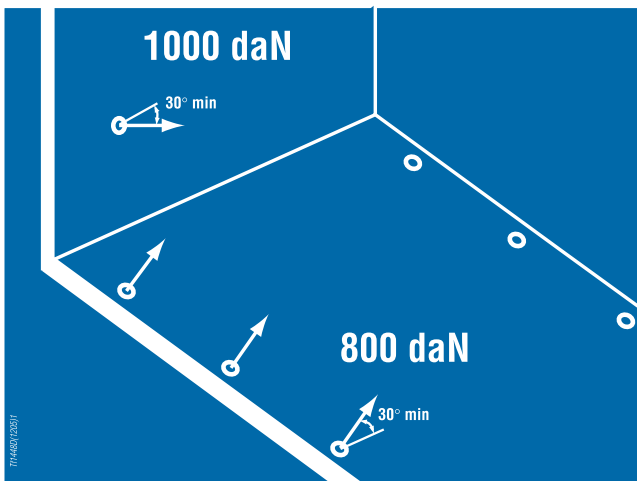
Breite: 200 mm

Artikel-Nr.: 612 392 000 -
zulässige Belastung 800 daN

Artikel-Nr.: 612 394 000 -
zulässige Belastung 1000 daN

Artikel-Nr.: 612 396 000 -
zulässige Belastung 2000 daN

Artikel-Nr.: 612 398 000 -
zulässige Belastung 2500 daN



Alle technischen Daten geben einen Anhalt, sind aber ohne Gewähr! Konstruktionsänderungen vorbehalten.

Rundsperrstangen

BISON® Sperrstangen für Rundloch-Ankerschienen

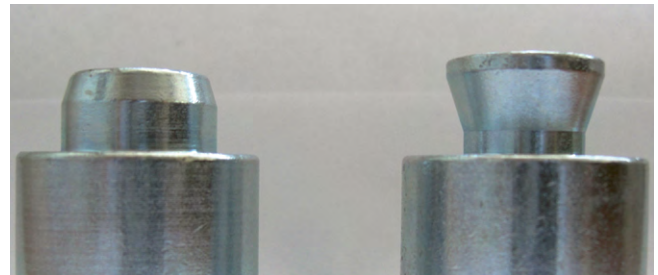
- Für Rundloch-Ankerschienen \varnothing 20, 22, 25 mm
- 1-teilig, einseitig mit Druckfeder-Teleskop, Kopfstücke beidseitig verpresst



Oberflächen-

beschaffenheit: Alle Stahlteile galvanisch verzinkt
Aluminiumteile pressblank

Blockierkraft (BC): Alle Sperrstangen frei von bleibender Verformung bis zu einer gleichmäßig verteilten Streckenlast von:
500 daN für Sperrstangen \varnothing 35 mm (Zertifikat)
450 daN für Sperrstangen \varnothing 45 mm




zylindrisches Kopfstück

konisches Kopfstück


BISON® Runde Sperrstangen für Rundloch-Ankerschienen \varnothing 20, 22, 25 mm

Für Rundloch \varnothing	Abmessungen			Werkstoff		Kopfstücke	Gewicht ca. [kg/Stück]	Artikel-Nr.		
	Rohr- \varnothing [mm]	Hauptrohr [mm]	Teleskoprohr [mm]	Hauptrohr [mm]	Teleskoprohr [mm]			Standard- Lichtmaß zwischen den Ankerelementen 2410 - 2510 [mm]	Wunschmaß [mm]	1-seitig montiert 1 Kopfstück im Beipack
20	35	35 x 2,25	30 x 2	Stahl/verzinkt	Stahl/verzinkt	Kon.	5,1	613 504 001	613 505 001	613 504 002
	35	35 x 2,25	30 x 2	Stahl/verzinkt	Stahl/verzinkt	Zyl.	5,1	613 504 000	613 505 000	613 505 003
	45	45 x 5,0	34 x 4	Alu	Alu	Zyl.	5,3	613 522 000	613 523 000	613 522 001
22	35	35 x 2,25	30 x 2	Stahl/verzinkt	Stahl/verzinkt	Kon.	5,1	613 534 001	613 535 001	613 534 003
	35	35 x 2,25	30 x 2	Stahl/verzinkt	Stahl/verzinkt	Zyl.	5,1	613 534 000	613 535 000	613 534 002
25	35	35 x 2,25	30 x 2	Stahl/verzinkt	Stahl/verzinkt	Kon.	5,1	613 560 001	613 561 001	613 560 002

Alle technischen Daten geben einen Anhalt, sind aber ohne Gewähr! Konstruktionsänderungen vorbehalten.



Markierung
BISON Sperrstangen können mit kundenspezifischen Angaben, wie Name oder Logo, gekennzeichnet werden. So ist eine einwandfreie Zuordnung, z.B. beim Umladen, schnell und einfach möglich. Keine Verwechslungsgefahr.

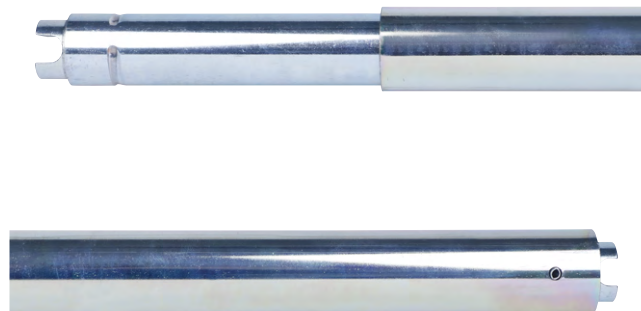


Rundsperrstangen

BISON® Stahl-Sperrstangen für Bolzenzurrlleisten

- 1-teilig, einseitig mit Druckfeder-Teleskop

Maßkonfektion: Lieferung erfolgt fertig konfektioniert
Oberflächenbeschaffenheit: Alle Stahlteile galvanisch verzinkt
Blockierkraft (BC): Frei von bleibender Verformung bis zu einer gleichmäßig verteilten Streckenlast von 500 daN (mit Zertifikat)



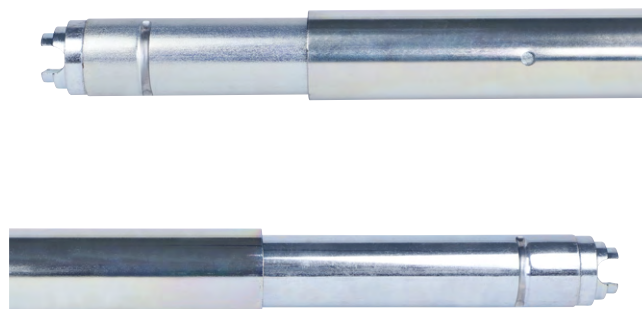
BISON® Stahl-Sperrstangen für Bolzenzurrlleisten

Abmessungen			Werkstoff		Kopfstücke	Gewicht ca.	Artikel-Nr.	
Rohr-ø	Hauptrohr	Teleskoprohr	Hauptrohr	Teleskoprohr			Standard-Lichtmaß zwischen den Ankerelementen 2410 - 2510	Wunschmaß
[mm]	[mm]	[mm]	[mm]	[mm]		[kg/Stück]	[mm]	[mm]
35	35 x 2,25	30 x 2	Stahl/verzinkt	Stahl/verzinkt	Stahl	5,1	613 584 000	613 585 000

BISON® Stahl-Sperrstange mit Kombi-Endstück

- Für Rundloch ø 20, 25 mm, Bolzenzurrlaste
- 1-teilig, einseitig mit Druckfeder-Teleskop
- Kopfstücke beidseitig verpresst

Maßkonfektion: Lieferung erfolgt fertig konfektioniert
Oberflächenbeschaffenheit: Alle Stahlteile galvanisch verzinkt
Blockierkraft (BC): Frei von bleibender Verformung bis zu einer gleichmäßig verteilten Streckenlast von 500 daN (mit Zertifikat)



BISON® Stahl-Sperrstange mit Kombi-Endstück

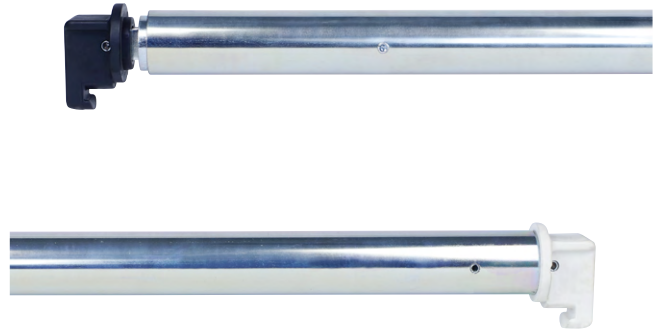
Abmessungen			Werkstoff		Kopfstücke	Gewicht ca.	Artikel-Nr.		
Rohr-ø	Hauptrohr	Teleskoprohr	Hauptrohr	Teleskoprohr			Standard-Lichtmaß zwischen den Ankerelementen 2410 - 2510	Wunschmaß	1-seitig montiert
[mm]	[mm]	[mm]	[mm]	[mm]		[kg/Stück]			
35	35 x 2,25	30 x 2	Stahl/verzinkt	Stahl/verzinkt	Stahl	5,1	613 570 000	613 571 000	613 570 001

Rundsperrstangen

BISON® Stahl-Sperrstange mit Kunststoff-Hakenkopfstück

- Für umbördelte Schlüssellöcher
- 1-teilig, mit Zugfeder-Teleskop
- Maßkonfektion: Lieferung erfolgt fertig konfektioniert

Blockierkraft (BC): Frei von bleibender Verformung bis zu einer gleichmäßig verteilten Streckenlast von 320 daN (mit Zertifikat)



BISON® Stahl-Sperrstange mit Haken-Kopfstück

Abmessungen		Werkstoff		Kopfstücke	Gewicht ca.	Artikel-Nr.	
Rohr-ø	Hauptrohr	Hauptrohr	Teleskoprohr			Standard-Lichtmaß zwischen den Anker-elementen 2402 - 2508	Wunschmaß
[mm]	[mm]	[mm]	[mm]		[kg/Stück]	[mm]	[mm]
35	35 x 2,25	30 x 2	Stahl/verzinkt	Stahl/verzinkt	Kunststoff 5,1	613 562 000	613 563 000

Rundsperrstangen

Alu-Sperrstange mit Kombi-Endstück

- Für Rundloch \varnothing 20, 25 mm, Bolzenzurreiste
- Längenverstellbar
- einseitig mit Druckfeder-Teleskop
- Kopfstücke beidseitig verpresst



Oberflächen-

beschaffenheit: Alle Stahlteile galvanisch verzinkt
Aluminiumteile eloxiert

Blockierkraft (BC): 200 daN bei mittiger Punktlast (mit Zertifikat)
400 daN bei gleichmäßig verteilter Streckenlast (mit Zertifikat)

Alu-Sperrstange mit Kombi-Endstück

Abmessungen			Werkstoff		Kopfstücke	Gewicht ca.	Artikel-Nr
Rohr- \varnothing	Hauptrohr	Teleskoprohr	Hauptrohr	Teleskoprohr			Standard-Lichtmaß zwischen den Anker-elementen 2385 - 2760
[mm]	[mm]	[mm]	[mm]	[mm]		[kg/Stück]	[mm]
42	42 x 5	30 x 3,2	Al	Al	Stahl	4,37	613 580 000

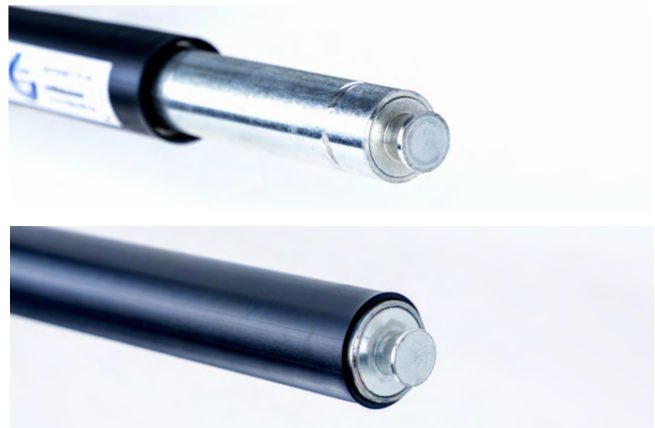
Rundsperrstangen

Stahl-Sperrstange mit Kunststoffüberzug

- Wahlweise Kopfstück ø 20, 22, 25 mm oder Kombi
- einseitig mit Druckfeder-Teleskop
- Kopfstücke beidseitig verpresst

Oberflächen-

beschaffenheit: Alle Stahlteile galvanisch verzinkt
Blockierkraft (BC): Frei von bleibender Verformung bis zu einer gleichmäßig verteilten Streckenlast von 500 daN.



Stahl-Sperrstange mit Kunststoffüberzug

Abmessungen			Werkstoff		Kopfstücke	Gewicht ca.	Artikel-Nr
Rohr-ø	Hauptrohr	Teleskoprohr	Hauptrohr	Teleskoprohr			Standard-Lichtmaß zwischen den Anker-elementen 2385 - 2760
[mm]	[mm]	[mm]	[mm]	[mm]		[kg/Stück]	[mm]
35	35 x 2,25	30 x 2	Stahl/verzinkt	Stahl/verzinkt	Stahl	5,3	613 590 000

Für Rundloch	Artikel-Nr	Wunschmaß	1-seitig montierbar
[mm]	Standard-Lichtmaß zwischen den Anker-elementen 2410 - 2510 mm	< 2410 mm	1 Kopfstück im Beipack
ø 20/25 Bolzenzurrleiste	613 515 000	613 515 001	613 515 002
20	613 516 000	613 516 001	613 516 002
22	613 517 000	613 517 001	613 517 002
25	613 518 000	613 518 001	613 518 002

Alle technischen Daten geben einen Anhalt, sind aber ohne Gewähr! Konstruktionsänderungen vorbehalten.

Kompatibilität Rundsperrstangen

Artikel	Artikelnummern	613 504 001	613 504 000	613 522 000	613 534 001	613 534 000
		613 505 001	613 505 000	613 523 000	613 535 001	613 535 000
		613 504 002	613 505 003	613 522 001	613 534 003	613 534 002
Rundlochschiene 	612 042 000				■	■
	612 033 000				■	■
	612 034 000					
	612 140 000					
	612 002 000				■	■
	612 025 000	■	■	■		
	612 030 000					
Kombiankerschiene 	612 053 000				■	■
	612 055 000	■	■	■		
	612 058 000					
	612 066 000	■	■	■		
	612 057 000					
	612 061 000					
Cityline 	612 098 000	■	■	■		
	612 099 000	■	■	■		
Airlineschiene 	612 095 000	■	■	■		
	612 091 000	■	■	■		
	612 093 100	■	■	■		
	612 094 000	■	■	■		
	612 096 000	■	■	■		
	612 097 000	■	■	■		
Bolzenzurrgestänge 	612 212 000					
	612 202 100					
	612 223 000					
	612 296 100					
	612 297 100					
	612 298 125					
	612 298 130					
	612 298 135					
612 298 140						

Alle technischen Daten geben einen Anhalt, sind aber ohne Gewähr! Konstruktionsänderungen vorbehalten.

Kompatibilität Rundsperrstangen

Artikel	Artikelnummern	613 560 001 613 561 001 613 560 002	613 584 000 613 585 000	613 570 000 613 571 000 613 570 001	613 580 000	613 590 000
Rundlochschiene 	612 042 000					
	612 033 000					
	612 034 000	■		■	■	■
	612 140 000	■		■	■	■
	612 002 000					
	612 025 000			■	■	■
	612 030 000	■		■	■	■
Kombiankerschiene 	612 053 000					
	612 055 000			■	■	■
	612 058 000	■		■	■	■
	612 066 000			■	■	■
	612 057 000	■		■	■	■
	612 061 000	■		■	■	■
	612 061 001	■		■	■	■
Cityline 	612 098 000			■	■	■
	612 099 000			■	■	■
Airlineschiene 	612 095 000			■	■	■
	612 091 000			■	■	■
	612 093 100			■	■	■
	612 094 000			■	■	■
	612 096 000			■	■	■
	612 097 000			■	■	■
Bolzenzurrgestänge  	612 212 000		■	■		
	612 202 100		■	■		
	612 223 000		■	■	■	■
	612 296 100		■	■		
	612 297 100		■	■		
	612 298 125		■	■		
	612 298 130		■	■		
	612 298 135		■	■		
	612 298 140		■	■		

Alle technischen Daten geben einen Anhalt, sind aber ohne Gewähr! Konstruktionsänderungen vorbehalten.

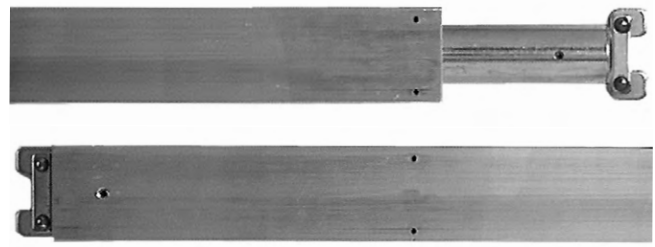
Vierkant-Sperrbalken

BISON® Vierkant-Sperrbalken für Ankerschienen mit Schlitzten oder Rundlöchern ø 22 mm

- 1-teilig, einseitig mit Druckfeder-Teleskop
- Kopfstücke beidseitig montiert

Oberflächenbeschaffenheit: Alle Stahlteile galvanisch verzinkt
Aluminiumteile pressblank

Blockierkraft (BC): 1000 daN bei gleichmäßig verteilter Streckenlast



BISON® Vierkant-Sperrbalken für Ankerschienen mit Schlitzten oder Rundlöchern ø 22 mm

Abmessungen		Werkstoff			Gewicht ca.	Artikel-Nr.		
Tragrohr	Teleskoprohr rund	Tragrohr 4-Kant	Teleskoprohr rund	Kopfstücke		Standard- Lichtmaß zwischen den Ankerelementen 2410 - 2460	2-seitig montiert auf Standard- Lichtmaß zwischen den Ankerelementen 2450 - 2510	Wunschmaß
[mm]	[mm]	[mm]	[mm]	[mm]	[kg/Stück]	[mm]	[mm]	[mm]
60 x 60 x 4	38 x 4	F-31 (Al)	Stahl	Stahl	7,8	613 023 000	613 023 001	613 043 000

Vierkant-Sperrbalken

BISON® Vierkant-Sperrbalken "Herkules" für Schlitzschienen

- Nutzlänge:** 2403 - 2560 mm
- Eigenschaften:**
- Einseitig teleskopkopierbar
 - Ungefedert
- Oberflächenbeschaffenheit:** Hauptrohr: Aluminium
Endstücke: Stahlverzinkt
- Blockierkraft (BC):** 1000 daN bei gleichmäßig verteilter Streckenlast (mit Zertifikat)

TÜV-zertifiziert



BISON® Vierkant-Sperrbalken für Ankerschienen mit Schlitzen

Abmessungen		Werkstoff		Gewicht ca. [kg/Stück]	Artikel-Nr.	
Hauptrohr [mm]	Teleskop [mm]	Hauptrohr	Teleskop		Standardmaß [mm]	Wunschmaß [mm]
92 x 68	83,5 x 60	Alu	Al mit Endstück Stahl verzinkt	6,74	613 250 000	613 250 001

Vierkant-Sperrbalken für Schlitzschienen

- Nutzlänge:** 2310 - 2590 mm
- Eigenschaften:**
- Beidseitig teleskopkopierbar (jeweils 150 mm zu jeder Seite)
 - Ungefedert
- Oberflächenbeschaffenheit:** Alle Stahlteile galvanisch verzinkt
Aluminiumteile pressblank
- Blockierkraft (BC):** 750 daN bei mittiger Punktlast (mit Zertifikat)
1000 daN bei Streckenlast (mit Zertifikat)



Vierkant-Sperrbalken für Ankerschienen mit Schlitzen

Abmessungen		Werkstoff		Gewicht ca. [kg/Stück]	Artikel-Nr.
Hauptrohr [mm]	Teleskop [mm]	Hauptrohr	Teleskop		
82 x 67	Doppel-T-Teil	Alu	Stahl	8,95	613 220 000

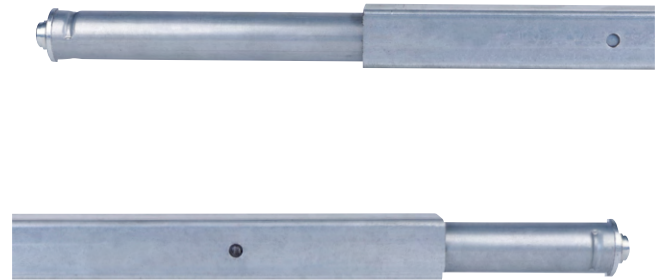
Vierkant-Sperrstangen

Vierkant-Sperrstange mit Kombi-Endstück

- Für Rundloch \varnothing 25 mm
- Längenverstellbar
- einseitig mit Druckfeder-Teleskop

Oberflächen-

beschaffenheit: Alle Stahlteile galvanisch verzinkt
Blockierkraft (BC): 500 daN bei gleichmäßig verteilter Streckenlast (mit Zertifikat)



Vierkant-Sperrstange mit Kombi-Endstück

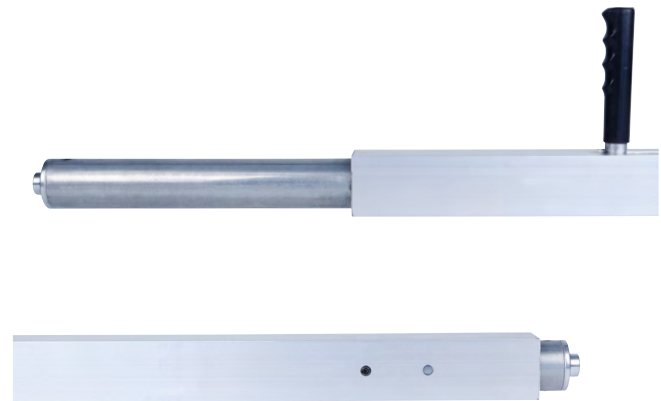
Abmessungen		Werkstoff		Gewicht ca.	Artikel-Nr.
Hauptrohr	Teleskop	Hauptrohr	Teleskop		
[mm]	[mm]			[kg/Stück]	[mm]
38 x 38		Stahl	Stahl	6,3	613 290 000

Aluminium Vierkant-Sperrstange mit Handhebel

- Für Rundloch \varnothing 20 mm
- Längenverstellbar
- 1-teilig, einseitig mit Druckfeder-Teleskop

Oberflächen-

beschaffenheit: Aluminium eloxiert
 Alle Stahlteile galvanisch verzinkt
Blockierkraft (BC): 700 daN bei gleichmäßig verteilter Streckenlast (mit Zertifikat)



Aluminium Vierkant-Sperrstange mit Handhebel

Abmessungen		Werkstoff		Gewicht ca.	Artikel-Nr.
Hauptrohr	Teleskop	Hauptrohr	Teleskop		
[mm]	[mm]			[kg/Stück]	[mm]
50 x 50 x 3		Aluminium	Stahl	7,8	613 295 000

Kompatibilität Vierkantsperrstangen

Artikel	Artikelnummern	613 023 000 613 023 001 613 043 000	613 250 000 613 250 001	613 220 000	613 290 000	613 295 000
Rundlochschiene 	612 042 000	■				
	612 033 000	■				
	612 034 000				■	
	612 140 000				■	
	612 002 000	■				
	612 025 000					■
	612 030 000					■
Kombiankerschiene 	612 053 000	■				
	612 055 000	■	■	■		■
	612 058 000	■	■	■	■	
	612 066 000	■	■	■		■
	612 057 000	■	■	■	■	
	612 061 000	■	■	■	■	
	612 061 001	■	■	■	■	
Cityline 	612 098 000					■
	612 099 000					■
Airlineschiene 	612 095 000					■
	612 091 000					■
	612 093 100					■
	612 094 000					■
	612 096 000					■
	612 097 000					■
	Bolzenzurrlaisten 	612 212 000				
612 202 100						
612 223 000						
612 296 100						
612 297 100						
612 298 125						
612 298 130						
612 298 135						
612 298 140						

Alle technischen Daten geben einen Anhalt, sind aber ohne Gewähr! Konstruktionsänderungen vorbehalten.

Vertikale Sperrstange

Vertikale Sperrstange BISON® Atlas

– Für die Decken-Boden-Abspernung von Ladungen in Kofferaufbauten

- Eigenschaften:**
- Stufenlose Schnellverstellung
 - Teleskoprohr wird durch eine Bremse in der jeweils eingestellten Position gehalten
 - Außenrohr-ø: 45 mm
 - Ausgleichsfeder im Fuß der Stange verhindert Überbelastung. Max. 160 daN Anpressdruck (Dachisolation im Kofferaufbau bleibt schadensfrei)
 - Lastnahe Absicherung durch kleine Teller im Bodenbereich
 - Großer Druckteller ermöglicht schonende Einleitung des Drucks in die Dachkonstruktion
 - Schrägstellung möglich! Bis 15° ohne Minderung des Anpressdrucks
 - Druckteller sind mit rutschhemmendem Material ausgestattet – abriebfrei
 - Modul-Bauweise (Tellergröße kann variiert werden)
 - Auch mit Bolzen für die formschlüssige Sicherung möglich
 - Ergonomisch – erhöht die Arbeitssicherheit

Blockierkraft (BC): 140 daN (zertifiziert)
 Sondermaße und Sonderausführungen auf Anfrage
Werkstoff: Stahlrohre St-52, galvanisch verzinkt
 Edelstahlrohre 1.4301 (V2A)



Ausführung vertikale Sperrstange mit

Ausführung	Artikel-Nr.	
Nutzlänge 2000 - 2700 mm	Stahl, verzinkt	Wunschmaß < Standard
1 großer Gummipuffer oben, 1 kleiner Gummipuffer unten	613 413 000 ¹	613 413 200
1 Stahlbolzen 19,6 mm oben, 1 großer Gummipuffer unten	613 417 000	613 417 200
1 Stahlbolzen 19,6 mm oben, 1 Stahlbolzen 19,6 mm unten	613 414 000	613 414 200
Ausführung	Artikel-Nr.	
Nutzlänge 2260 - 2960 mm	Stahl, verzinkt	
1 großer Gummipuffer oben, 1 kleiner Gummipuffer unten	613 413 002	
1 Stahlbolzen 19,6 mm oben, 1 großer Gummipuffer unten	613 417 001	
1 Stahlbolzen 19,6 mm oben, 1 kleiner Gummipuffer unten	613 417 002	
Ausführung	Artikel-Nr.	
Nutzlänge 2000 - 3000 mm	Edelstahl 1.4301 (V2A)	
1 großer Gummipuffer oben, 1 kleiner Gummipuffer unten	613 427 007	
1 Stahlbolzen 19,6 mm oben, 1 kleiner Gummipuffer unten	613 427 004	
1 Stahlbolzen 19,6 mm oben, 1 Stahlbolzen 19,6 mm unten	613 427 003	

¹ Blockierkraft (BC): 140 daN bei mittlerer Punktlast bzw. Streckenlast (mit Zertifikat)

Zubehör siehe Seite 61.06.01.2

Vertikale Sperrstange

BISON® Standard-Rahmen 600 mm x 1200 mm (B x H)

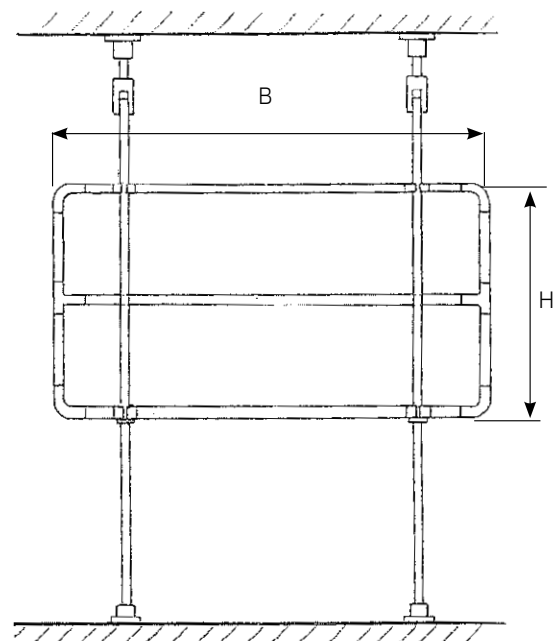
– Für eine vertikale Sperrstange BISON® Atlas

Bestehend aus: 3 durchgehende, horizontale Rahmenholme
2 durchgehende, vertikale Rahmenholme
4 Rohrkrümmer (Ecken)
2 T-Stücke (Mittelteil)
2 Rohrclipse

Werkstoff: Rohre Aluminium eloxiert
Verbindungselemente Kunststoff

Gewicht: ca. 1,65 kg/Stück

Artikel-Nr.: 613 430 000



Andere Maße und Ausführungen sind auf Wunsch lieferbar (z.B. Rahmen/Netze für 2 Klemm-Sperrstangen s. Abb.).

Vertikale Sperrstangen

Klemmbalken aus Aluminium

Verstellbereich:	2300 - 2960 mm
Blockierkraft (BC):	ohne unterlegte Antirutschmatte: 100 daN mit unterlegter Antirutschmatte: 160 daN (mit Zertifikat)
Rohrdurchmesser:	42 mm
Werkstoff:	Aluminium
Gewicht:	4,6 kg
Ausstattung:	beidseitig mit rutschfestem Gummifuß gefedert (103 x 65 mm)
Artikel-Nr.:	613 408 000



Bordwand-Sperrbalken

Bordwand-Sperrbalken INTERWALL

- Fertig konfektioniert
- Stufenlos und schnell verstellbare Sperrstange für die Ladungssicherung von Bordwand zu Bordwand oder zum Einteilen der Ladefläche in Zonen
- Sondermaße sind auf Wunsch lieferbar
- Al-Profile in silberfarbig eloxiert auf Anfrage

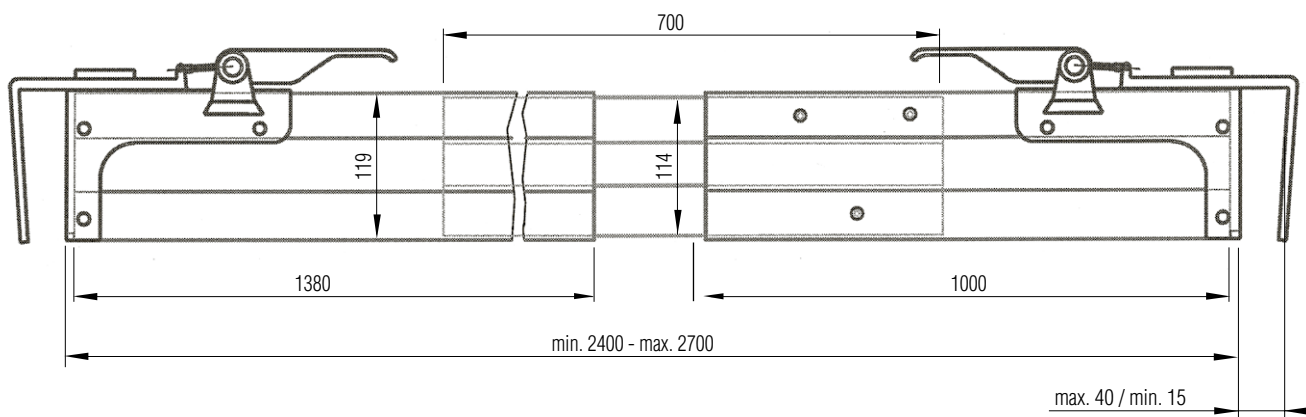
Verstellbereich: 2400 - 2700 mm
Blockierkraft (BC): 200 daN bei mittiger Punktlast (mit Zertifikat)
 220 daN bei Streckenlast (mit Zertifikat)
 400 daN bei Streckenlast in Verbindung mit RHM¹ (mit Zertifikat)

Werkstoff: – Profile Aluminium pressblank
 – Verschluss Stahl verzinkt

Gewicht: 7,5 kg

Ersatzteil: Gummi-Schutzkappe
 Artikel-Nr.: 613 499 000

Artikel-Nr.: 613 491 000



Bordwand-Sperrbalken

Einzelteile Spannverschluss

- Zur Herstellung von Bordwand-Sperrbalken für Pritschenaufbauten oder als Ersatzteil für die Bordwand-Sperrbalken, Artikel-Nr. 613 491 000.
- Verstellbereich der Zwinde für Bordwandstärken von 25 - 35 mm, einstellbar durch die Vorspannung der Druckfeder.



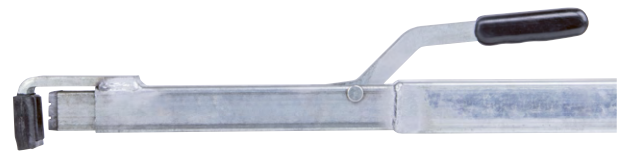
Werkstoff:	– Stahl, gesenkgeschmiedet, verzinkt – Zwinde kunststoffummantelt
Gewicht:	2,8 kg/Stück
Ersatzteil:	Gummi-Schutzkappe Artikel-Nr.: 613 499
Artikel-Nr.:	613 495 000

Bordwand-Sperrbalken

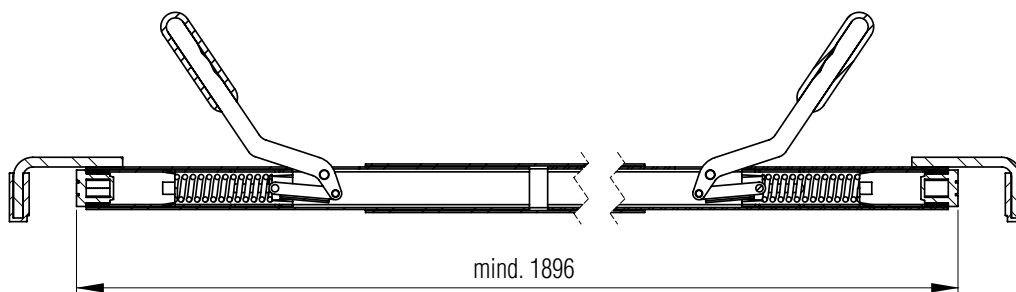
- Beidseitig teleskopierbar
- Für Bordwandstärken von 20 - 40 mm

Nutzlänge:	1896 - 2910 mm
Blockierkraft (BC):	100 daN bei mittiger Punktlast (mit Zertifikat) 100 daN bei Streckenlast (mit Zertifikat) 200 daN bei Streckenlast in Verbindung mit RHM ¹ (mit Zertifikat)

Werkstoff:	Stahl verzinkt
Gewicht:	7,16 kg/Stück
Artikel-Nr.:	613 493 000



¹ RHM = Rutschhemmendes Material

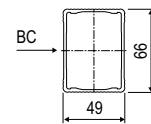


Bordwand-Sperrbalken

Bordwand-Sperrbalken PAT 1000-2 zweiteilig

– Für Bordwände von 18 - 35 mm

Verstellbereich: 2290 - 2520 mm
Blockierkraft (BC): 1000 daN bei gleichmäßig verteilter Streckenlast (mit Zertifikat)
Werkstoff: – Stahl verzinkt
Gewicht: 7 kg
Artikel-Nr.: 613 492 000



BISON® SafeSide Ladungssicherungssystem

BISON® SafeSide – das schnelle und sichere Ladungssicherungssystem für die Ladungssicherung bei Curtainsidern (Aufbau mit seitlicher Schiebeplane – erfüllt die Anforderungen nach DIN EN 12 642 Code XL)

- Mit BISON SafeSide wird formschlüssige Ladungssicherung in Fahrtrichtung und quer zur Fahrtrichtung möglich.
- BISON SafeSide Einstecklatten und Sperrbalken nehmen wahlweise runde Sperrstangen, Vierkantsperrbalken, Zurrgurte oder auch Kleidertransportstangen auf. Kombinierbar mit handelsüblichen Sicherungs-Komponenten.
- Mit dem BISON SafeSide-System ist formschlüssige Ladungssicherung durch die Bildung von Ladeabteilen möglich!
- Mit dem BISON SafeSide-System können Sie fast überall Ladelücken eliminieren.
- Mit BISON SafeSide haben Sie die Möglichkeit auch Waren zu sichern, die gar nicht oder nur schwer mit Zurrgurten gesichert werden können – beispielsweise aufgrund eines ungünstigen Zurrwinkels.
- Die Einstecklatten sind aus Stahl oder Aluminium.
- Die Sperrbalken sind aus Aluminium.

Sicherheit

Für alle Einstecklatten wurde eine TÜV-Prüfung erfolgreich durchgeführt. Die Festigkeit des Systems ist somit nachgewiesen und gleichzeitig Bestandteil der Zertifizierung der GETO Sider Curtainsideraufbauten von TITGEMEYER.

Ladungssicherungsmittel

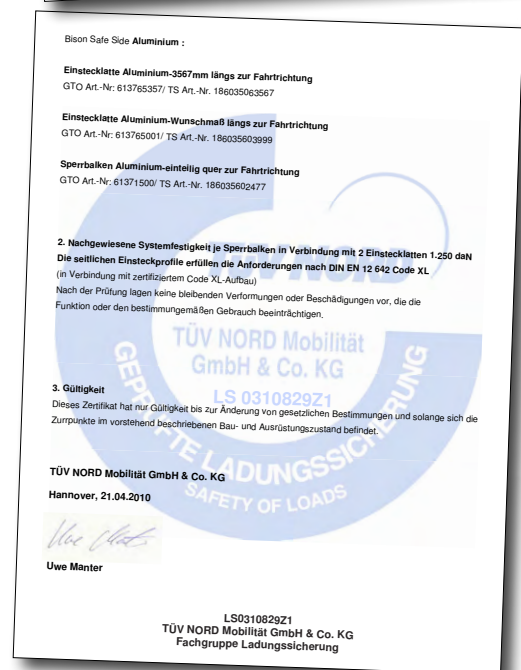
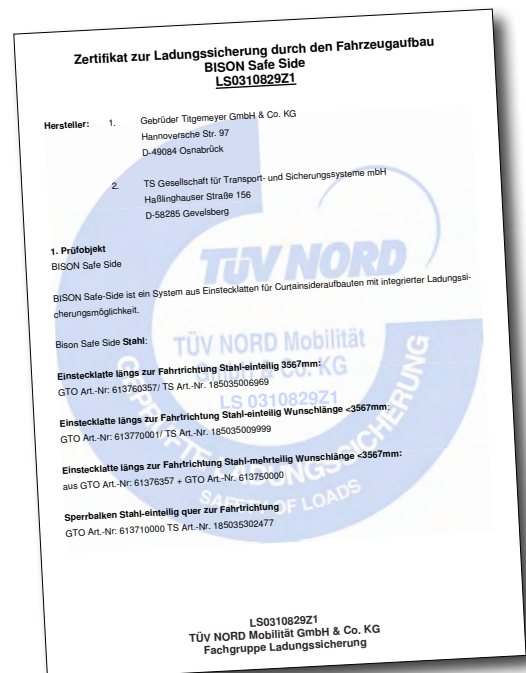
Alle Einstecklatten und Sperrbalken verfügen über eine Kombi-Lochung, bestehend aus

- Einem Schlitz 14 x 61 mm
- Mit integriertem 25 mm- und 20 mm-Rundloch

Diese Maße sind identisch mit den Maßen der bekannten Ladungssicherungsmittel aus den Kofferaufbauten:

- Kombiankerschiene
- Runde Sperrstangen
- Vierkant-Sperrbalken
- Zurrgurte (Innenverzurrung) z.B. mit Schlitzschienenanker

Das bedeutet für Sie: Sie können die üblichen Ladungssicherungsmittel in BISON® SafeSide einsetzen.



BISON® SafeSide Ladungssicherungssystem

Einstecklatten

Die BISON SafeSide Einstecklatten werden in die Taschen der Rungen eingesetzt und bieten somit optimale Anschlagmöglichkeiten für die erforderlichen Ladungssicherungsmittel. Die Einstecklatten nehmen wahlweise runde Sperrstangen, Vierkant-Sperrbalken, Zurrgurte oder auch Kleidertransportstangen auf.

Die BISON SafeSide Einstecklatten bis zu einer Länge von 3567 mm erfüllen die Anforderungen nach DIN EN 12642 Code XL.



Technische Daten Einstecklatte

Bauteil-Typ	Länge [mm]	Werkstoff	Abmessung [mm]	Oberfläche	Gewicht ca. [kg/Stück]	Artikel-Nr.
Einstecklatte	3200	Aluminium	165 x 25	pressblank	6,5	613 765 320
	3567	Stahl	142 x 25	galvanisch verzinkt	14,4	613 760 357
	3567	Aluminium	165 x 25	pressblank	7,4	613 765 357
	4500	Aluminium	165 x 25	pressblank	9,2	613 765 450
	Wunschmaß bis 3567	Aluminium	165 x 25	pressblank	-	613 765 001
	Wunschmaß >3567 <4500	Aluminium	168 x 25	pressblank	-	613 765 002

Sperrbalken

In die oben genannten Einstecklatten können nun die BISON SafeSide Sperrbalken quer zur Fahrtrichtung eingesetzt werden (formschlüssige Ladungssicherung). Sie können vor die Ladung gesetzt werden (künstliche Stirnwand) oder als rückwärtige Ladungssicherung genutzt werden. Übrigens: Die Sperrbalken können auch in Kofferaufbauten eingesetzt werden! In die Sperrbalken können wiederum weitere Sperrbalken längs zur Fahrtrichtung eingesetzt werden um auf diese Weise Ladeeinheiten / Sektionen zu bilden. Damit ist es möglich, Ladelücken zu eliminieren und Formschluss zu erreichen. Desweiteren haben Sie so auch die Möglichkeit Waren zu sichern, die nicht mit Zurrgurten gesichert werden können – wie z.B. Big Bags oder Torfballen, Zementsäcke etc.



Technische Daten Sperrbalken

Bauteil-Typ	Länge [mm]	Werkstoff	Abmessung [mm]	Oberfläche	Gewicht ca. [kg/Stück]	Artikel-Nr.
Sperrbalken	2462 - 2519	Aluminium	165 x 25	pressblank	7,4	613 715 000

Zulässige Festigkeit nach DIN EN 12640: 1250 daN pro Sperrbalken in Verbindung mit BISON SafeSide Einstecklatten. Die Einstecklatten und Sperrbalken können in verschiedenen Längen geliefert werden. Ab einer Mindestbestellmenge fertigen wir alle Einstecklatten und Sperrbalken auch auf Wunschmaß.



BISON® SafeSide Ladungssicherungssystem

Verbindungsstück für individuelle Längen

- Schwalbenschwanzförmiges Stahl-Verbindungsstück zur Verbindung von Stahl-Einstecklatten.
- Set inkl. Abgepackter Befestigungsniete zur stabilen Verbindung mit Einstecklatten.

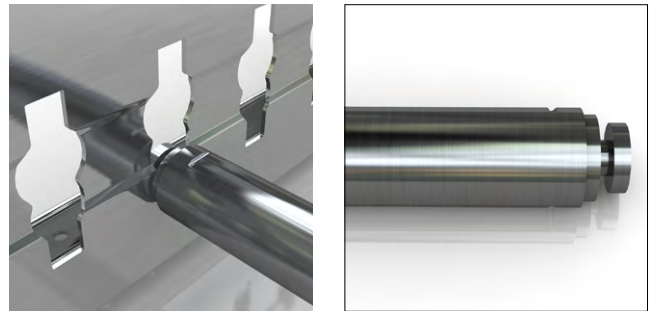
Wandstärke: 2,5 mm
Werkstoff: S235JRG2, galvanisch verzinkt / blau chromatiert
Gewicht: 1,128 kg
Artikel-Nr.: 613 750 000



BISON® SafeSide Bar

Speziell für BISON SafeSide wurde die runde Sperrstange SafeSide Bar entwickelt. Sie verfügt über eine Zugfeder und Rundbolzen und kann sowohl in die Einstecklatten als auch in die Sperrbalken eingesetzt werden. Die Zugfeder garantiert eine druckfreie Aufnahme in den Einstecklatten, d.h. sie drückt die Latten nicht nach außen, sondern zieht!

Blockierkraft (BC): 400 daN bei gleichmäßig verteilter Streckenlast
Nutzlänge: 2425 - 2525 mm



Technische Daten Sperrstange

Bauteil-Typ	Länge [mm]	Oberfläche	Werkstoff	Gewicht ca. [kg/Stück]	Artikel-Nr.
Sperrstange	2425 - 2525	galvanisch verzinkt	Stahl	5,3	613 720 000

Alle technischen Daten geben einen Anhalt, sind aber ohne Gewähr! Konstruktionsänderungen vorbehalten.

Universelles Sicherungssystem CRS

Komplettpaket (ohne Ankerschienen)

Geeignet für das
Sichern von:

- Getränke-Kisten oder Fässern
- stabilen Verpackungseinheiten
aller Art

Vorteile:

- Sicherung von Ladegut bis 28 Tonnen
- zertifiziert

Gesamtsystem
bestehend aus:

- CRS Sperrbalken**
- Höhenverstellbar +/- 50 mm
 - Gesamtlänge wird Ihrem Bedarf
angepasst
 - 4 Stück



Spiegelstangen

- 6 Stück
- entnehmbar
- mit Balken verbunden



Gurte

- 6 Stück
- zur Sicherung bei ungleicher
Palettenanzahl



**Deckenhalterungen für die Sperrbalken
(4 Stück)**



Hilfsstab (1 Stück)



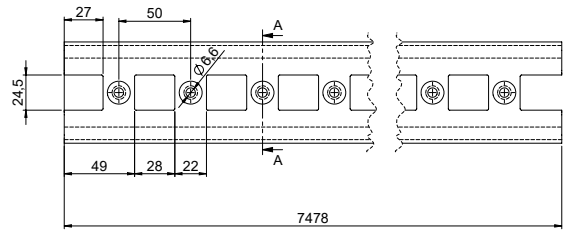
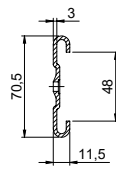
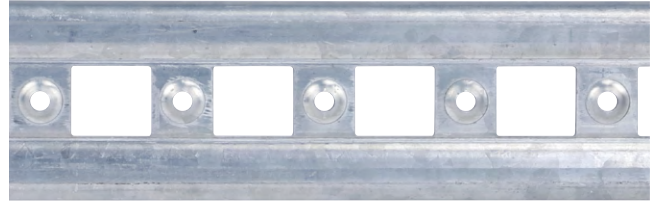
Artikel-Nr.: 613 280 000

Modifikationen auf Anfrage.

Ankerschienen für CRS Systeme

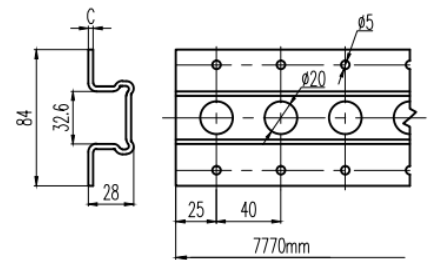
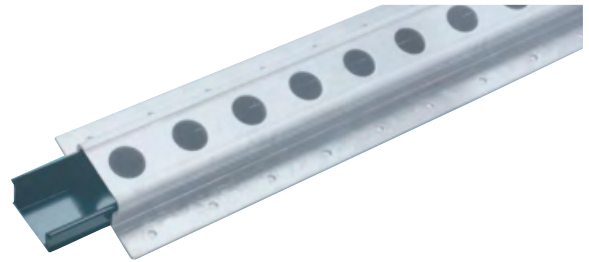
CRS-Deckenschiene Standard

Maße über alles: 70,5 x 11,5 x 7478 x 3 mm
(B x H x L x S)
Werkstoff: Stahl feuerverzinkt
Gewicht: 1,94 kg/m
Artikel-Nr.: 612 031 000



CRS-Bodenschiene Standard mit Kunststoffeinschub

Maße über alles: 84 x 28 x 7770 x 3 mm
(B x H x L x S)
Werkstoff: Stahl Feuerverzinkt
Ankerlöcher: Rundloch \varnothing 20 mm
Teilung 40 mm
Montagelöcher: \varnothing 5 mm
Gewicht: 2,96 kg/m
Artikel-Nr.: 612 141 000



Ankerschienen für CRS Systeme

CRS-Bodenschiene "Tilly"

– Mit Dichtlippen

Maße über alles: 86 x 27,5 x 7000 x 4,5 mm
(B x H x L x S)

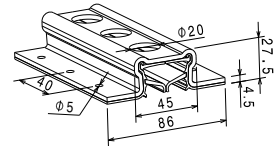
Werkstoff: Stahl Bandverzinkt

Ankerlöcher: Rundloch \varnothing 20 mm
Teilung 40 mm

Montagelöcher: \varnothing 5 mm

Gewicht: 3,2 kg/m

Artikel-Nr.: 612 142 000



Kleidertransportstangen



Optimale Ausnutzung der Fahrzeughöhe

Auf Grund des tiefgelegten Drehpunktes der Sicherungsstange benötigt diese für ihren Schwenkweg nur ca. 45 mm über Oberkante Tragrohr. Die oberste Kleiderstangenreihe kann sehr knapp unter der Dachkonstruktion eingesetzt werden. Unter Umständen wird eine weitere Stangenreihe dadurch erst ermöglicht.

Optimale Ausnutzung der Fahrzeugbreite

Weil die Sicherungsstange grundsätzlich nicht am Tragrohr, sondern stets am Teleskop gelagert ist und (ihrerseits teleskopierbar) dessen Bewegungen 100%ig mitmacht, bleibt die Kleiderstange auch bei vollem Auszug (und optimaler Kleiderbügelsicherung) stets auf der ganzen Länge behängbar - kompromisslose Wand-zu-Wand-Nutzung ohne Einschränkung!

Verdrehungsgesicherte Kopfstücke

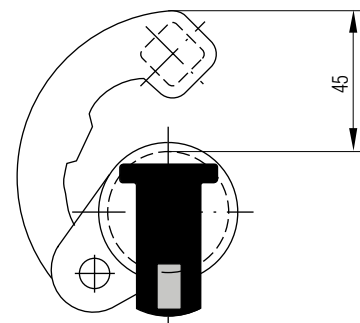
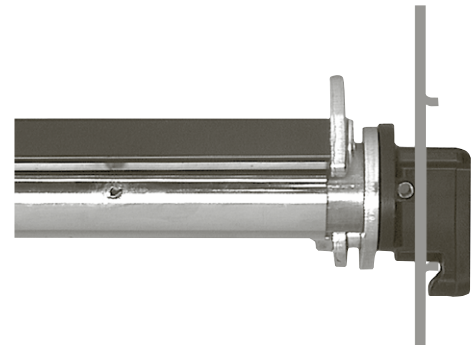
Verdrehungsgesicherte, darum stets parallel stehende Kopfstücke erleichtern und beschleunigen die Handhabung erheblich.

Zollsicher

Alle Kleidertransportstangen sind mit einer Kontrollöffnung von $\geq 10 \times 15$ mm ausgestattet und erlauben daher eine Kontrolle der behängten Kleiderstange. Zollsicher gemäß dem Zollkriminalamt (ZKA)

Chrom-VI-frei

Alle Kleidertransportstangen sind Chrom-VI-frei und entsprechen daher den Bedingungen des VDA und der EU-Richtlinien.



Kleidertransportstangen BISON® Style

Kleidertransportstangen BISON® Style

Für Schlüsselloch-Schienen-Bleche mit Umbördelung

- Eigenschaften:**
- Geringes Gewicht durch Tropfenform
4,3 kg - besonders leicht
 - Leichtes Handling
 - Wand-zu-Wand-Behängung möglich
 - Teleskopseite mit Zugfeder
 - Verdrehungsgesicherte Kopfstücke beidseitig
 - Sicherungsstange beidseitig teleskopierbar
 - Zollsicher (im behängten Zustand kontrollierbar)
 - Chrom-VI-frei
 - Schutz gegen Durchstoßen der Endstücke

Kleiderbügel-sicherung: Die Kleiderbügel werden von der Sicherungsstange gegen das Herabfallen gesichert.

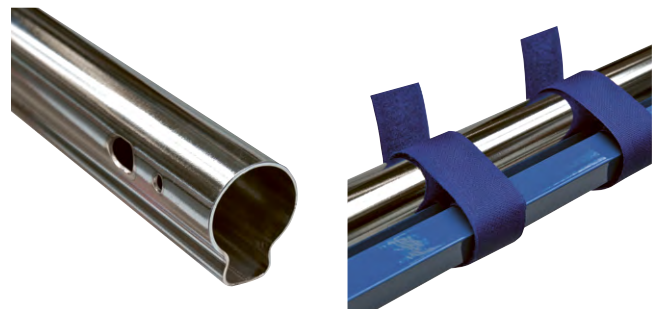
- 2 Klettbander (Velcro) halten die Sicherungsstange

- Materialkennwerte:**
- Hauptrohr aus Spezial-Stahl mit extrem hoher Zugfestigkeit / Streckgrenze
 - verchromt
 - Tropfenform
 - Vierkant-Sicherungsrohr aus Aluminium, pulverbeschichtet
 - Kopfstücke aus Spezial-Kunststoff mit Stahlkern

Gewicht: 4,3 kg


Belastbarkeit: Die Kleiderstange bleibt bis zu einer gleichmäßigen verteilten Streckenlast von 400 daN frei von bleibender Verformung

Ersatzteile: – Klettband 614 474 000




Artikelbeschreibung	Standardmaß
	2402 - 2508 [mm]
BISON Style mit 2 Klettbandern	614 945 000

Zum Einhängen der Kleiderstange wird beidseitig ein Freiraum von mindestens 20 mm hinter den Ankerelementen (SL-Bleche) benötigt. Ab einer Abnahmemenge von 500 Stück ist eine Ausführung mit abriebfest pulverbeschichtetem Hauptrohr (in kundenspezifischer Farbe) möglich.



Markierung
BISON Kleiderstangen können mit kundenspezifischen Angaben, wie Name oder Logo, gekennzeichnet werden. So ist eine einwandfreie Zuordnung, z.B. beim Umladen, schnell und einfach möglich. Keine Verwechslungsgefahr.



Alle technischen Daten geben einen Anhalt, sind aber ohne Gewähr! Konstruktionsänderungen vorbehalten.

Kleidertransportstangen BISON® UNIVERSAL

Kleidertransportstangen UNIVERSAL

Für Kombi-Ankerschienen (Schlitz) und BISON-Ankerschienen (22 mm Loch mit Nase 40 mm Teilung)

- Eigenschaften:**
- Wand-zu-Wand-Behängung möglich
 - Ungefedertes Teleskop
 - Formschlüssig mit Sicherungsklinke
 - Verdrehungsgesicherte Kopfstücke
 - Sicherungsstange beidseitig teleskopierbar
 - Für die waagerechten BISON Schienen sind die Kopfstücke bereits um 90° gedreht
 - Zollsicher (im behängten Zustand kontrollierbar)
 - Chrom-VI-frei

- Kleiderbügel-sicherung:** Die Kleiderbügel werden von der Sicherungsstange gegen das Herabfallen gesichert.
- 2 Klettbänder (Velcro) halten die Sicherungsstange

- Materialkennwerte:**
- Hauptrohr Spezial-Stahl mit extrem hoher Zugfestigkeit
 - verchromt
 - 35 x 2,25 x 2345 mm
 - Vierkant-Sicherungsrohr aus Aluminium pulverbeschichtet
 - Kopfstücke aus Stahl, Sicherungsklinke aus Spezial-Stahl

- Gewicht:** ca. 6,9 kg/Stück
- Belastbarkeit:** Die Kleidertransportstange bleibt bis zu einer gleichmäßig verteilten Streckenlast von 400 daN frei von bleibender Verformung.

Ankerelemente: Seite 61.01.01. und 61.01.02.

Ersatzteile: Klettband 614 474 000

Zum Einhängen der Kleiderstange wird beidseitig ein Freiraum von mindestens 12 mm hinter den Anker-elementen benötigt.



Ungefedertes Teleskop mit Universal-Kopfstücken auf Standard- oder Wunschmaß konfektioniert.

Artikelbeschreibung	Für Schlitz-Schienen u. BISON-Schiene senkrecht 2-seitig montiert		Für BISON-Schiene waagrecht 2-seitig montiert	
	Standardmaß	Wunschmaß	Standardmaß	Wunschmaß
	2411 - 2521	unter 2411	2411 - 2521	unter 2411
	[mm]	[mm]	[mm]	[mm]
UNIVERSAL mit 2 Klettbändern	614 730 000	614 735 000	614 750 000	614 755 000

Kleidertransportstangen BISON® Robust

Kleidertransportstangen BISON® Robust

Für Schlüsselochbleche (auch ohne Umbördelung)

- Eigenschaften:**
- Wand-zu-Wand-Behängung möglich
 - Ungefederte Teleskopseite
 - Massive Kopfstücke aus Spezial-Guss
 - Schutz gegen Durchstoßen der Endstücke bis auf die Außenhaut
 - Verdrehungsgesicherte Kopfstücke
 - Sicherungsstange beidseitig teleskopierbar
 - Zollsicher (im behängten Zustand kontrollierbar)
 - Chrom-VI-frei

Kleiderbügel-sicherung:

Die Kleiderbügel werden von der Sicherungsstange gegen das Herabfallen gesichert.

- 2 Klettbander (Velcro) halten die Sicherungsstange

- Materialkennwerte:**
- Hauptrohr Spezial-Stahl mit extrem hoher Zugfestigkeit
 - Verchromt
 - 35 x 2,25 x 2345 mm
 - Vierkant-Sicherungsrohr aus Aluminium pulverbeschichtet
 - Kopfstück aus Guss, Stahl, verzinkt ca. 6,9 kg/Stück
- Gewicht:**

Konfektionierung: Lieferung erfolgt fertig konfektioniert

Geeignete

Belastbarkeit:

Die Kleidertransportstange bleibt bis zu einer gleichmäßig verteilten Streckenlast von 400 daN frei von bleibender Verformung.

Ersatzteile:

- Klettband 614 474 000



Ungefedertes Teleskop mit Stahl-Schlitzkopfstücke.

Artikelbeschreibung	Standardmaß 2423 - 2545 [mm]	Wunschmaß unter 2423 [mm]
BISON Robust mit 2 Klettbandern	614 670 000	614 675 000



Kleidertransportstangen BISON® Revision

Kleidertransportstangen BISON® Revision

Für gebördelte Alu-Schlüssel- und Oval-Löcher

- Eigenschaften:**
- Wand-zu-Wand-Behängung möglich
 - Teleskopseite mit Zugfeder
 - Formschlüssig
 - Verdrehungsgesichertes Teleskop
 - Sicherungsstange beidseitig teleskopierbar
 - Zollsicher (im behängten Zustand kontrollierbar)
 - Chrom-VI-frei
 - Schutz gegen Durchstoßen der Endstücke

Kleiderbügel-sicherung: Die Kleiderbügel werden von der Sicherungsstange gegen das Herabfallen gesichert.

- 2 Klettbander (Velcro) halten die Sicherungsstange

Materialkennwerte:

- Hauptrohr Spezial-Stahl mit extrem hoher Zugfestigkeit
- Verchromt
- 35 x 2,25 x 2345 mm
- Vierkant-Sicherungsrohr aus Aluminium pulverbeschichtet
- Kopfstücke aus Spezial-Kunststoff mit Stahlkern

Gewicht: nur 5,93 kg/Stück

Belastbarkeit: Die Kleidertransportstange bleibt bis zu einer gleichmäßig verteilten Streckenlast von 400 daN frei von bleibender Verformung

Ersatzteile: Klettband 614 474 000

Zum Einhängen der Kleiderstange wird beidseitig ein Freiraum von mindestens 20 mm hinter den Anker-elementen benötigt.



Mit Zugfeder-Teleskop und Kunststoff-Hakenkopf-stücken auf Standard- oder Wunschmaß konfektioniert.



Artikelbeschreibung	Montage-Art	
	Standardmaß	Wunschmaß
	2402 - 2508	unter 2402
	[mm]	[mm]
BISON Revision mit 2 Klettbandern	614 650 000	614 655 000

Alle technischen Daten geben einen Anhalt, sind aber ohne Gewähr! Konstruktionsänderungen vorbehalten.

Zurrgurte 25 mm

Zurrgurt-System 550 EN 12195-2

Zulässige Zugkraft LC 250 daN

Zurrgurt für die Sicherung leichter bis mittelschwerer Ladungen im Kofferaufbau:

- Als zweiteiliger Ankergurt mit Plyfix-Haken

Klemmschnalle mit automatischer Sicherung durch vorgespannte Feder in der Klemmplatte.

Werkstoff: – Gurtband 100% Polyester
– Klemmschnalle Zn-Druckguss

Gurtbreite: 25 mm

Länge: 5,0 m

Länge Fest-Ende LFE: 1,0 m

Farbe: rot

Geeignete

Ankerelemente: – Artikel-Nr. 615 245 000
Für Bolzen-Zurrleiste

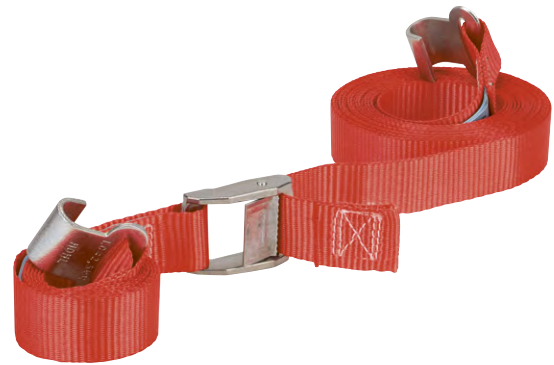


Abb. 1

Gurtbezeichnung		LC	Artikel-Nr.
		[daN]	Gurtlänge gesamt 5,0 [m]
Umreifungsgurt	Einteilig	250	615 205 000
Zweiteilige Ankergurte: (Länge Festende LFE einheitlich 1,0 m)	Mit Plyfix-Haken	125	615 245 000

Sonderlängen bei einer Mindestbestellmenge von 50 Stück möglich.

Zurrgurte 25 mm

Zurrgurt-System 800 EN 12195-2

Zurrgurte für die Sicherung leichter bis mittelschwerer Ladungen im Kofferaufbau:

- Als einteiliger Umreifungsgurt/Bündelgurt (ohne Abb.)
- Als zweiteiliger Ankergurt mit Endbeschlägen nach Wahl

Spannratsche mit automatischer Sicherung durch gefederte Sperrklinke erzielt hohe Vorspannkraft. Hakenöffnung zeigt zur Gurtoberseite.



Werkstoff: – Gurtband 100% Polyester
– Ratsche Stahl verzinkt

Gurtbreite: 25 mm

Länge: 5,0 m

Länge Fest-Ende LFE: 1,0 m

Farbe: rot

Geeignete

Ankerelemente:

- Artikel-Nr. 615 315 100
Rundloch-Ankerschienen Seite 61.01.01.
- Artikel-Nr. 615 335 100
Kombi-Ankerschienen Seite 61.01.02. und Rundloch-Ankerschienen Seite 61.01.01.
- Artikel-Nr. 615 355 000
Universal-Bolzenzurrleisten Seite 61.02.01.
- Artikel-Nr. 615 366 000
Cityline-Schienen Seite 61.01.06 und Airline-Schienen Seite 61.01.07



Abb. 1



Abb. 2



Abb. 3



Abb. 4

Gurtbezeichnung		LC	Artikel-Nr.
		[daN]	Gurtlänge gesamt 5,0 [m]
Umreifungsgurt / Bündelgurt (ohne Abb.)	einteilig	500	615 305 000
Zweiteilige Ankergurte: (Länge Festende LFE einheitlich 1,0 m)	mit BISON-Schienenanker (Abb. 1)	500	615 315 100
	mit Rundloch-Anker (Rundloch- \varnothing 20 mm) (Abb. 2)	400	615 335 100
	mit Klauenhaken (für Bolzenzurrleisten) (Abb. 3)	500	615 355 000
	mit Airline-Endbeschlag (Abb. 4)	500	615 366 000

Sonderlängen bei einer Mindestbestellmenge von 50 Stück möglich.

Zurrgurte 35 mm

Zurrgurt-System 1000 EN 12195-2

Zulässige Zugkraft zweiteilig LC 1000 daN,
einteilig LC 2000 daN

Spannratsche mit automatischer Sicherung durch gefederte Sperrklinke erzielt hohe Vorspannkräfte.

Werkstoff: – Gurtband 100% Polyester
– Ratsche Stahl verzinkt

Gurtbreite: 35 mm

Länge Fest-Ende LFE: 0,3 m

Farbe: rot



Abb. 1

Gurtbezeichnung		LC [daN]	Gesamtlänge [mm]	Artikel-Nr.
Umreifungsgurt	einteilig	2000	6000	615 610 000
Zweiteilige Ankergurte	mit Spitzhaken (Abb. 1)	1000	4000	615 620 000
	mit Spitzhaken (Abb. 1)	1000	6000	615 630 000

Zurrgurte 50 mm

Zurrgurt-System 3001 EN 12195-2

Zulässige Zugkraft siehe untenstehende Tabelle

Zurrgurte für die Sicherung schwerer Ladungen im Kofferaufbau:

- Als zweiteiliger Ankergurt mit Endbeschlägen nach Wahl

Spannratsche mit automatischer Sicherung durch gefederte Sperrklinke erzielt hohe Vorspannkkräfte.



Werkstoff: – Gurtband 100% Polyester
– Ratsche Stahl verzinkt

Gurtbreite: 50 mm

Länge: 5,0 m

Länge Fest-Ende LFE: 1,0 m

Farbe: rot

Geeignete

Ankerelemente: – Artikel-Nr. 615 515 100
Rundloch-Ankerschienen Seite
61.01.01.
– Artikel-Nr. 615 525 100
Kombi-Ankerschienen Seite
61.01.02.
– Artikel-Nr. 615 566 000
Cityline-Schienen Seite 61.01.06.
und Airline-Schienen Seite
61.01.07.



Abb. 1



Abb. 2



Abb. 3

Gurtbezeichnung		LC	Artikel-Nr.
		[daN]	Gurtlänge gesamt 5,0 [m]
Zweiteilige Ankergurte:	mit BISON-Schienenanker (Abb. 1)	750	615 515 100
(Länge Festende LFE einheitlich 1,0 m)	mit Schlitzschienen-Anker (Abb. 2)	1000	615 525 100
	mit Airline-Endbeschlag (Abb. 3)	1000	615 566 000

Sonderlängen bei einer Mindestbestellmenge von 50 Stück möglich.

Zurrgurte 50 mm

Zurrgurt-System 5000 EN 12195-2

Zulässige Zugkraft LC 2500 daN

Zurrgurte für die Sicherung schwerer Ladungen auf Pritschenfahrzeugen:

- zweiteiliger Ankergurt mit Spitzhaken

Mit Druckratsche

- STF:** – 300 daN
- Werkstoff:** – Gurtband 100% Polyester
– Ratsche Stahl verzinkt
- Eigenschaften:** – Verstreckt und thermofixiert
– Extrem dehnungsarm (ca. 5% bei zulässiger Zugkraft)
– Feuchtigkeitsaufnahme < 1% (Gefriert nicht!)
- Gurtbreite:** 50 mm
- Länge Fest-Ende LFE:** 0,5 m
- Farbe:** orange
- Geeignete Anker-elemente:** Zurrmulden Seite 61.03.01.

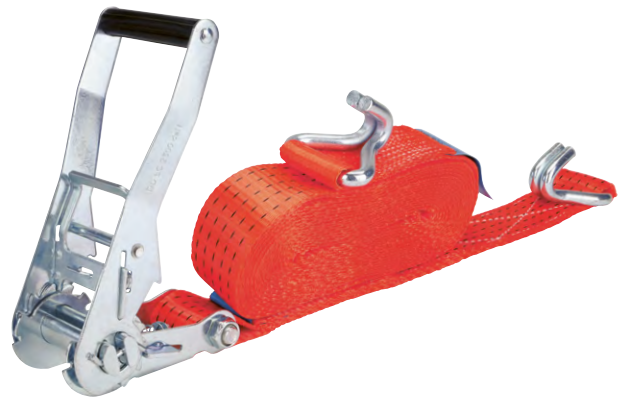


Abb. 1

Gurtbezeichnung		Gesamtlänge [mm]	LC [daN]	Artikel-Nr.
Zweiteilige Ankergurte: (Länge Festende LFE einheitlich 0,5 m)	mit Spitzhaken (Abb. 1)	8000	2500	619 270 000

Sonderlängen bei einer Mindestbestellmenge von 50 Stück möglich.

Zurrgurte 50 mm

Zurrgurt-System 5000+ EN 12195-2

Zulässige Zugkraft LC 2500 daN

Zurrgurte für die Sicherung schwerer Ladungen auf Pritschenfahrzeugen:

- zweiteiliger Ankergurt mit Spitzhaken

Mit Langhebel-Zugratsche

- STF:** – 600 daN
- Werkstoff:** – Gurtband 100% Polyester
– Ratsche Stahl verzinkt
- Eigenschaften:** – Verstreckt und thermofixiert
– Extrem dehnungsarm (ca. 5% bei zulässiger Zugkraft)
– Feuchtigkeitsaufnahme < 1% (Gefriert nicht!)
- Gurtbreite:** 50 mm
- Länge Fest-Ende LFE:** 0,5 m
- Farbe:** orange



Abb. 1

Gurtbezeichnung		Gesamtlänge [mm]	LC [daN]	Artikel-Nr.
Zweiteilige Ankergurte:	mit Spitzhaken	10000	2500	619 280 000
	mit Spitzhaken	8000	2500	619 284 000

Sonderlängen bei einer Mindestbestellmenge von 50 Stück möglich.

Verbindungselemente "Made by BISON®"

Für Gurtband 50 mm

BISON® Schienen-Anker, Stahl verzinkt
Mit Omega-Teil, passend für 22 mm-Loch mit Nase

Bruchlast: – 1500 daN
Artikel-Nr.: 616 640 000



Schlitz-Schienenanker, Stahl verzinkt

Bruchlast: – 2000 daN
Artikel-Nr.: 617 005 000



Für Gurtband 25/20 mm

BISON® Schienen-Anker, Stahl verzinkt
Mit Omega-Teil, passend für 22 mm-Loch mit Nase

Bruchlast: – 1000 daN
Artikel-Nr.: 616 392 000



Rundloch-Anker, Stahl verzinkt
passend für 20 mm Rundloch

Bruchlast: – 2000 daN
Artikel-Nr.: 617 004 000



Für Gurtband 20 mm

Bügelspanverschluss 250
Stahl verzinkt

Bruchlast: – 400 daN
Artikel-Nr.: 616 220 000



Für Gurtband 30 mm

Bügelspanverschluss 350
Stahl verzinkt

Bruchlast: – 600 daN
Artikel-Nr.: 616 250 000



Kantenschutz

Kantenschutzwinkel schwarz

50 mm Gurtband

Schenkellänge: 180 x 150 mm
Breite gesamt: 150 mm
Artikel-Nr.: 617 014 000



Kantenschutzwinkel orange

jedes Gurtband

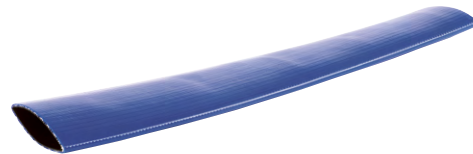
Schenkellänge: 100 x 100 mm
Breite gesamt: 130 mm
Artikel-Nr.: 617 016 000



Kantenschutzschlauch blau

Für Gurtband bis 50 mm
Abrieb-Schutzschlauch aus hochwertigem PVC-Gemisch

Länge: 300 mm
Artikel-Nr.: 617 011 000



Anti-Rutsch-Matten

Anti-Rutsch-Matten

- Rutschhemmende Unter- und Zwischenlage
- Anti-Rutsch-Matten erhöhen die Reibung des Ladegutes und reduzieren damit die erforderlichen Spannkkräfte beim Niederzurren.
- Ideal für die Sicherung von Papierrollen, Coils, Betonteilen, Rohren, Fässern, Druckwalzen oder Gefahrgut.
- Verwendung gemäß VDI 2700.
- Zugfestigkeit min. 0,6 Newton/mm² und Reißdehnung min. 60%.
- Die Anti-Rutsch-Matten entsprechen den VDI-Richtlinien Blatt 15 (Ausgabe Mai 2009).
- Anti-Rutsch-Matten werden in Rollen á 5000 mm geliefert.
- Auf Wunsch können Zuschnitte (z.B. 300 x 200 mm) und Materialstärken von 3 - 10 mm angefertigt werden.
- Weitere Ausführungen z.B. beständig gegen Säuren, Laugen oder Öl oder mit höheren Gleitreibbeiwerten auf Anfrage.

Gleitreibwert: 0,7 μ
Werkstoff: Polyurethan-Kautschuk, fein porös
Farbe: schwarz



Länge [mm]	Breite [mm]	Stärke [mm]	Gewicht ca. [kg/Stück]	Artikel-Nr.
5000	250	8	7,5	615 010 001
	500	8	15	615 015 001
200	100	8		615 009 000

Urheberrecht

Alle Texte, Bilder, technische Unterlagen und sonstige Informationen in diesem Katalog unterliegen dem Urheberrecht der Titgemeyer GmbH & Co. KG. Jegliche Wieder- und Weitergabe, in Kopie oder sonstige Vervielfältigung oder Nutzung ist ohne vorherige Zustimmung der Titgemeyer GmbH & Co. KG nicht gestattet.

Eingetragene Marken

Die Marken BÖRTI, GETO, GETOVAN, GTO, LockBolt, MEGA PORT, plasti van, POLYSTIC, pressti, RIEKO, RIV-TI, ROLL-TO, TIBOLT, TIBULB, TIFAS, TILA, TIOS und Titgemeyer sind registrierte Marken und geistiges Eigentum der Titgemeyer GmbH & Co. KG.

Lieferungs- und Zahlungsbedingungen

Lieferungen erfolgen ausschließlich zu unseren Lieferungs- und Zahlungsbedingungen.

Haftungsbeschränkungen

Die in diesem Katalog verzeichneten technischen Daten, Leistungsbeschreibungen, Zeichnungen, Abbildungen, Maße, Gewichte oder sonstige Leistungsdaten sowie Empfehlungen und Hinweise, z. B. zum Einbau der von uns angebotenen Teile, sind nur dann verbindlich, wenn dies ausdrücklich vereinbart wird. Grundsätzlich ist vielmehr der Anwender verpflichtet, im und für den konkreten Einzelfall selbst zu prüfen und zu entscheiden, ob und wie die von uns angebotenen Komponenten verwendet werden können.

Wir haften für Schäden bei Vorsatz, grober Fahrlässigkeit und Verletzung wesentlicher Vertragspflichten, sowie bei Fehlern zugesicherter Eigenschaften. Darüber hinaus nicht ausdrücklich in diesen Bedingungen zugestandene Schadenersatzansprüche werden bei Kunden, die keine Verbraucher sind ausgeschlossen, in jedem Fall aber bei diesen Kunden, die keine Verbraucher sind, auf die bei Vertragsabschluss voraussehbaren Schäden, sowie der Höhe nach auf den Lieferwert begrenzt. Soweit unsere Haftung ausgeschlossen oder beschränkt ist, gilt dies entsprechend für die persönliche Haftung von Mitarbeitern, gesetzlichen Vertretern und Erfüllungsgehilfen. In allen Fällen grober Fahrlässigkeit durch einfache Erfüllungsgehilfen haften wir gegenüber Kunden, die keine Verbraucher sind, nur auf Ersatz des typischen, vorhersehbaren Schadens. Die gesetzliche Regelung der Beweislast bleibt hiervon unberührt. Die vorstehenden Haftungsbeschränkungen gelten nicht für Ansprüche aus dem ProdHaftG, für Schäden aus der Verletzung von Leben, Körper oder der Gesundheit oder Sachschäden an privat genutzten Gegenständen.

Alle technischen Daten geben einen Anhalt, sind aber ohne Gewähr. Konstruktionsänderungen vorbehalten.

Über uns

Die Titgemeyer Group ist ein führendes Unternehmen für Befestigungstechnik und Fahrzeugbauteile an 16 Standorten Europas. Das Traditionsunternehmen entwickelt, fertigt und vertreibt mehr als 30.000 Befestigungselemente, Werkzeuge und Fahrzeugbauteile – in Serie und auf Kundenwunsch.

Hauptverwaltung

Titgemeyer GmbH & Co. KG
Hannoversche Straße 97
49084 Osnabrück / DE

Postfach 4320
49033 Osnabrück / DE

T +49 541 5822-0
E info@titgemeyer.com
W titgemeyer.com



Vertriebsstandorte

Gebr. Titgemeyer GmbH
Brunner Straße 77 - 79
1230 Wien / AT

T +43 (0) 1/6 67 90 40 - 0
E sales@titgemeyer.com
W titgemeyer.at

Titgemeyer CZ spol. s r. o.
U Vodárny 1506
397 01 Písek / CZ

T +420 382 2067 - 25
E sales@titgemeyer.com
W titgemeyercz.cz

Titgemeyer Polska sp. z o.o.
Cypriana Bazylika 17
98-200 Sieradz / PL

T +48 (0) 43 828 20 - 15
E sales@titgemeyer.com
W titgemeyer.pl

Titgemeyer Skandinavien A/S
Lunikvej 32
2670 Greve / DK

T +45 4360 0966
E info@titgemeyer.dk
W titgemeyer.dk

Titgemeyer Skandinavien A/S
Box 3218
550 03 Jönköping / SE

T +46 36 128350
E info@titgemeyer.se
W titgemeyer.se

Titgemeyer Turkey Baglanti Teknolojileri San. ve Tic. A.S.
Barbaros Mah. Is Merkezi No.1
Kat: 8 D.58
34746 Atasehir, Istanbul / TUR

T +90 (0) 21 66 88 20 - 27
E sales@titgemeyer.com.tr
W titgemeyer.com.tr

Titgemeyer (UK) Limited
A2 Link One Industrial Park
George Henry Road
DY4 7BU Tipton / UK

T +44 (0) 1 21 5 57 97 - 77
E sales@titgemeyer.co.uk
W titgemeyer.co.uk

Produktionsstandorte

Cirteq Limited
'Hayfield' Colne Road,
Glusburn, Keighley,
West Yorkshire, BD20 8QP

T +44 1535 633333
E sales@cirteq.com
W cirteq.com

**Titgemeyer GmbH & Co. KG
Werk Lotte**
Daimlerstraße 13 - 15
49504 Lotte / DE

T +49 5404 9666 - 0
E info@titgemeyer.com
W titgemeyer.com

RIEKO GmbH
Robert-Bosch-Straße 9
72124 Pliezhausen / DE

T +49 7127 9744 - 0
E info@rieko-web.com
W rieko-web.com

Titgemeyer Tools & Automation spol s.r.o.
U Vodárny 1506
397 01 Písek / CZ

T +42 382 2067 - 11
E info@rivetec.cz
W rivetec.cz

TS Gesellschaft für Transport- und Sicherungssysteme mbH
Haßlinghauser Straße 156
58285 Gevelsberg / DE

T +49 541 5822 - 900
E ts@cargocontrol.de
W wir-sind-ladungssicherung.de